



AGIR pour la
BIODIVERSITÉ

Trame Verte et Bleue & Pollinisateurs

Inventaires sur les communes de :
Saint-Pierre d'Amilly et Saint-Saturnin du Bois

Bilan des connaissances en novembre 2018

Fabien Mercier & Jean-Pierre Montenot



Bilan général

17 Ordres recensés



St Pierre d'Amilly

- 15 Ordres
- 106 familles
- 348 espèces

St Saturnin du bois

- 15 Ordres
- 121 familles
- 416 espèces

	St Pierre d'Amilly		St Saturnin du bois	
	Nombre de Famille	Nombre d'espèce	Nombre de Famille	Nombre d'espèce
Coleoptera	14	44	22	70
Dictyoptera			2	2
Diptera	11	30	18	60
Ephemeroptera	1	1		
Hemiptera (Heteroptera + Homoptera)	10	19	12	23
Hymenoptera	12	28	10	34
Lepidoptera (Rhopalocera + Heterocera)	28	150	28	151
Mecoptera	1	1	1	1
Neuroptera	2	2	1	1
Odonata	8	13	5	11
Orthoptera	3	30	4	24
Phasmatodea	1	1	1	1
Plecoptera	1	1	1	1
Trichoptera	1	1		
Aranae	9	22	10	31
Ixodida			1	1
Gastéropodes	4	5	5	5
Total	106	348	121	416

Pollinisateurs 2010 - 2018


7 Ordres


Légende

Pollinisateurs (2010-2018)

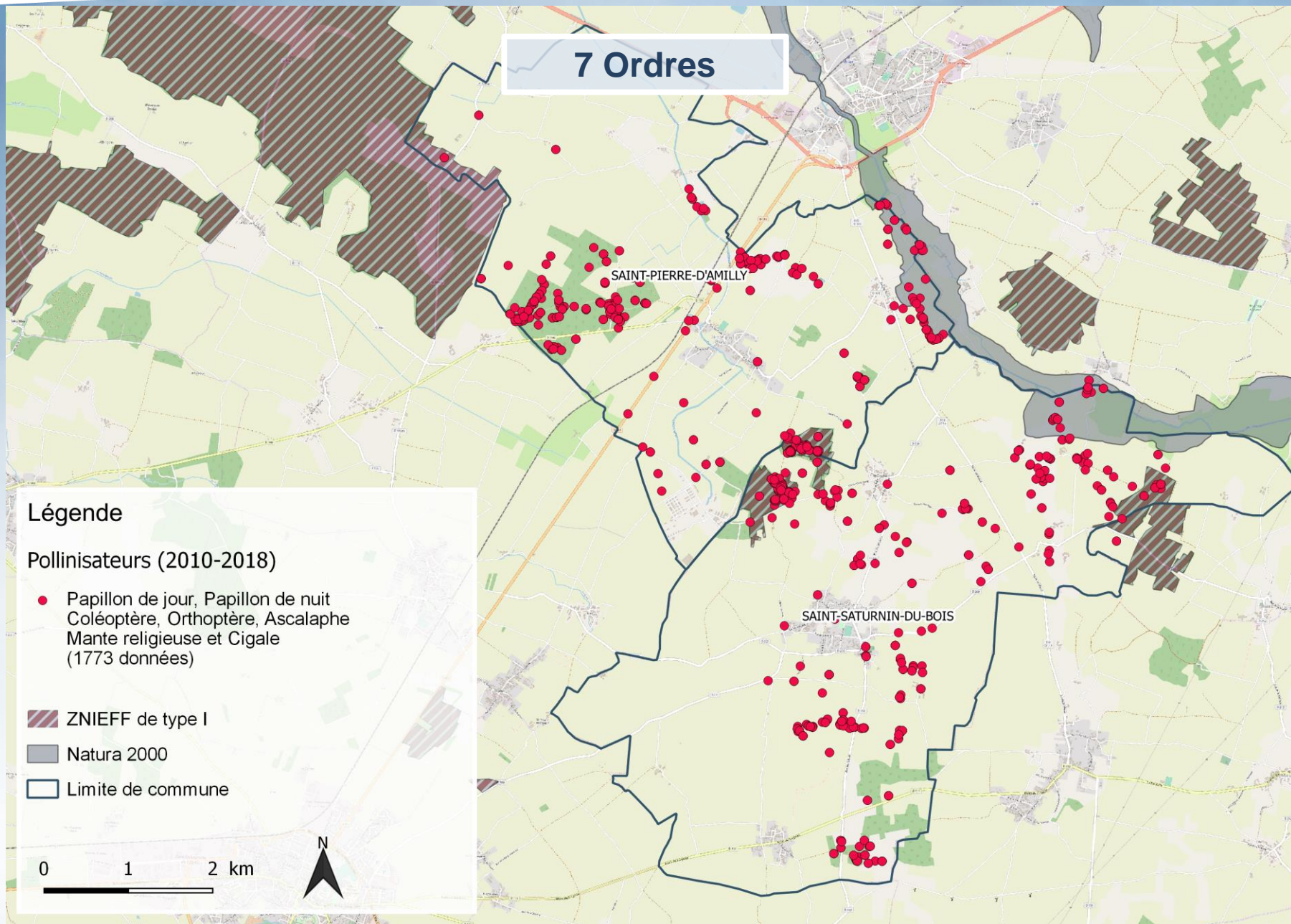
- Papillon de jour, Papillon de nuit
Coléoptère, Orthoptère, Ascalaphe
Mante religieuse et Cigale
(1773 données)

 ZNIEFF de type I

 Natura 2000

 Limite de commune

0 1 2 km



Rhopalocères (papillons de jours) 2010 - 2018

61 Espèces

Légende

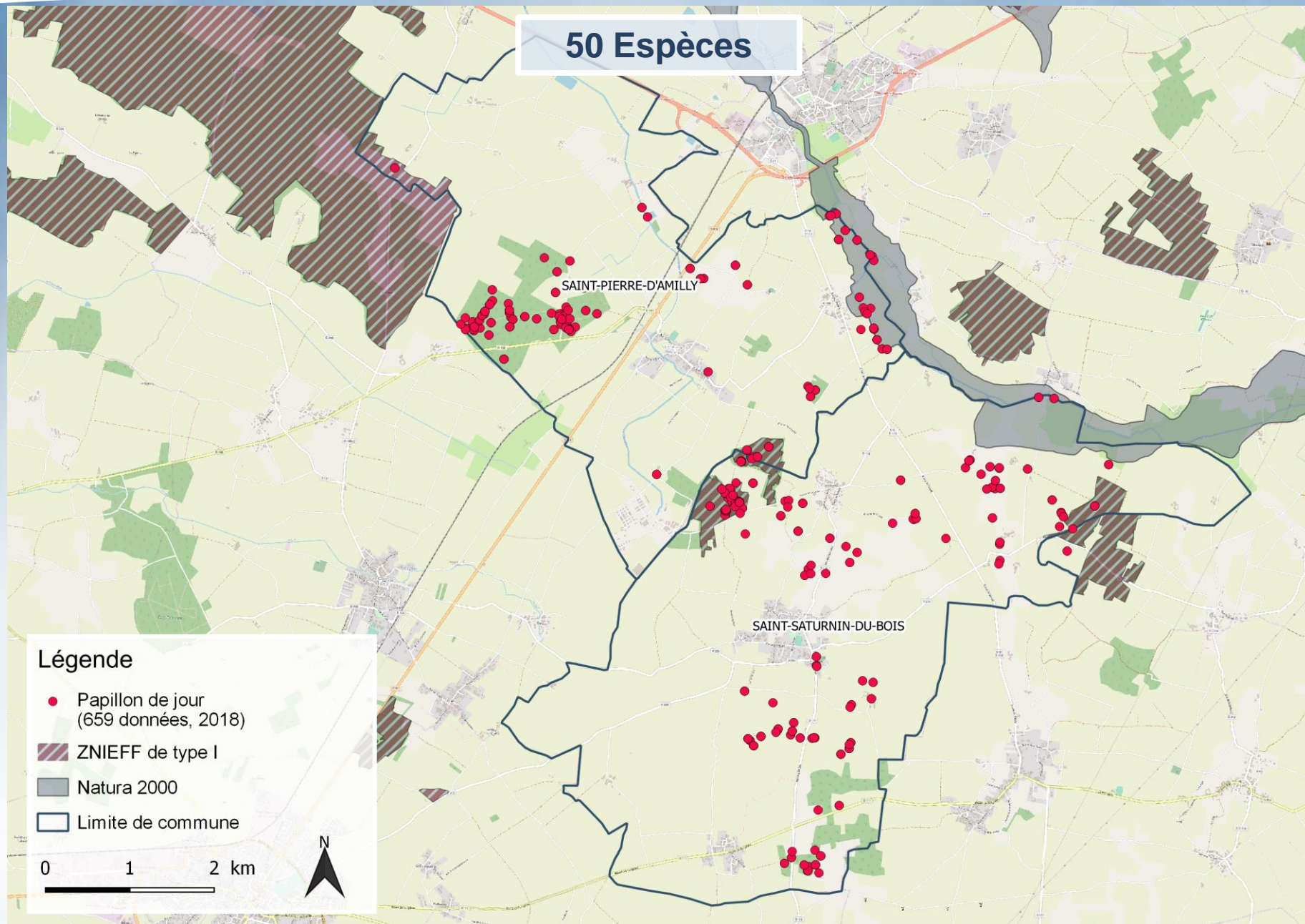
- Papillon de jour
(1109 données, 2010-2018)
- ▨ ZNIEFF de type I
- Natura 2000
- Limite de commune

0 1 2 km



Rhopalocères (papillons de jours) 2018

50 Espèces



Rhopalocères

11 espèces patrimoniales

2010 - 2018



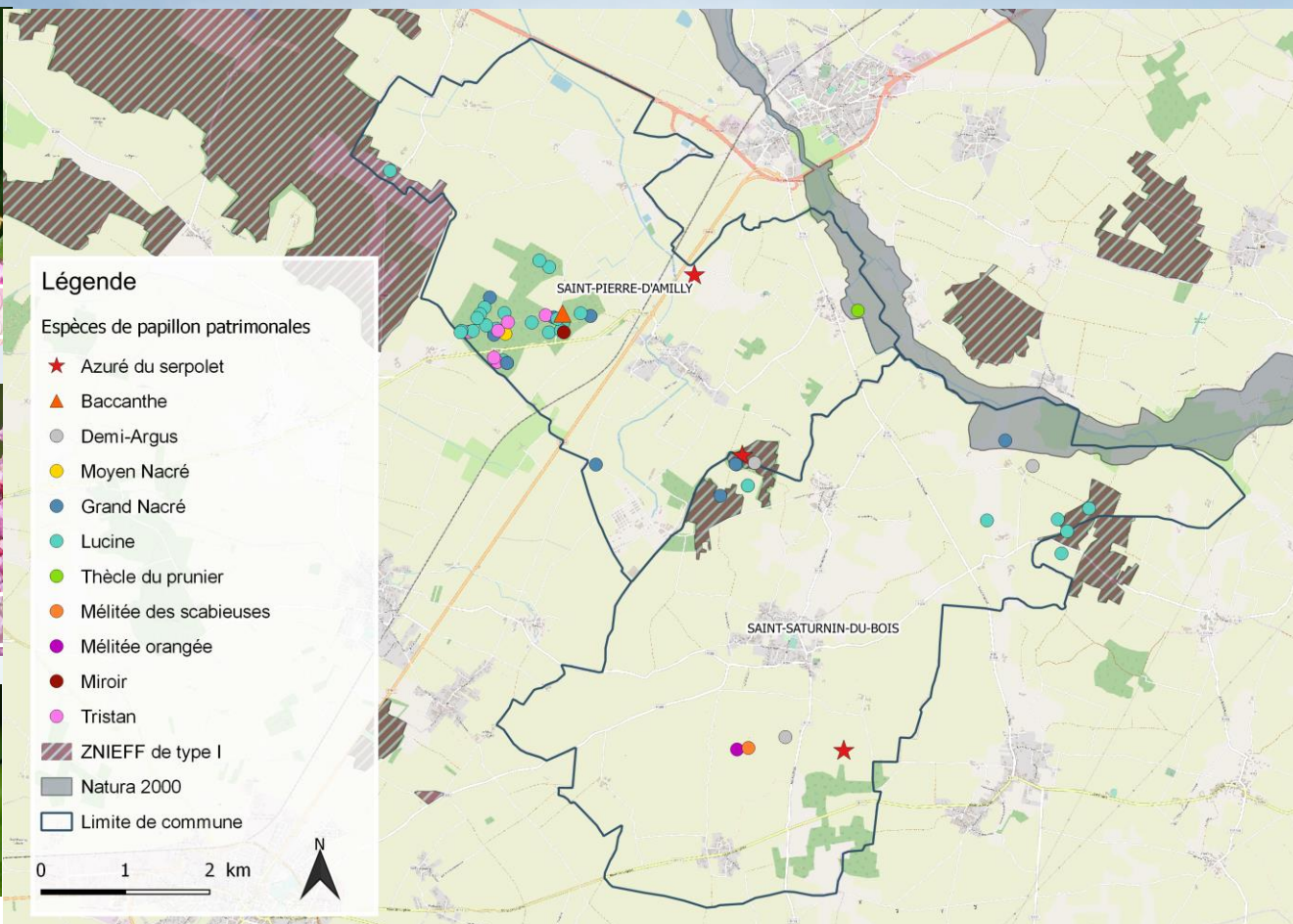
Grand Nacré



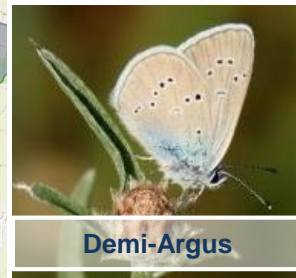
Moyen Nacré



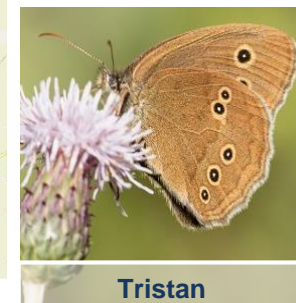
Thècle du prunier



Azuré du serpolet



Demi-Argus



Tristan



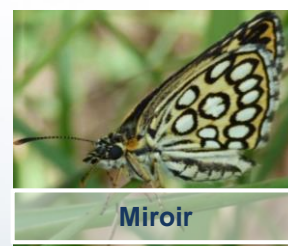
Bacchanthe



Mélitée orangée



Mélitée des scabieuses



Miroir



Lucine



Rhopalocères

Azuré du serpolet 2010 - 2018

Espèce protégée

Quasi-menacée en PC

Annexe IV de la Directive Habitats

3 données (2015 et 2018)

3 sites : Fief de la Garde
Champs de Mortagne
la Mouclanderie

10 individus

Légende

Azuré du serpolet

Nombre



1




3



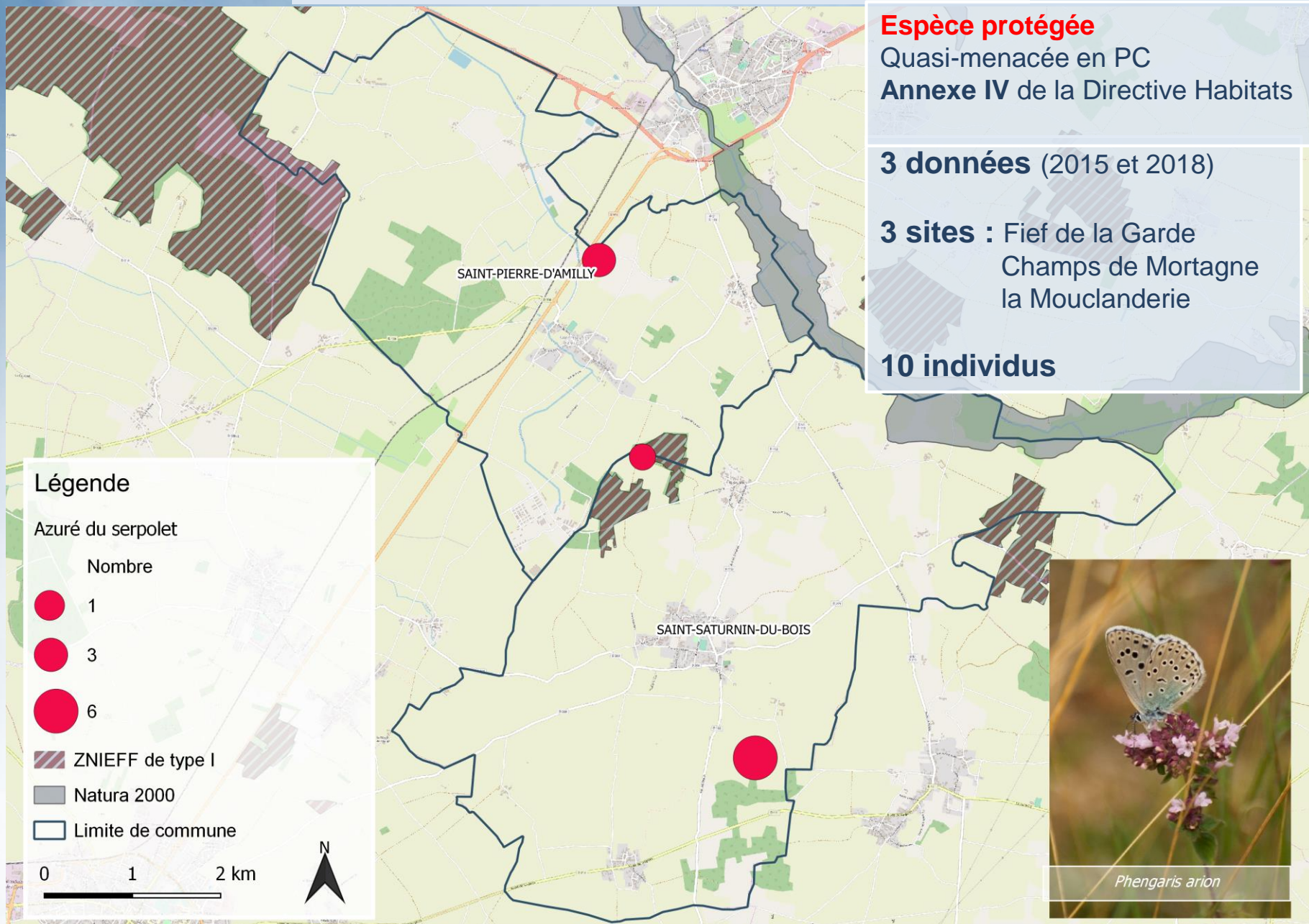
6

 ZNIEFF de type I

 Natura 2000

 Limite de commune

0 1 2 km



Phengaris arion

Rhopalocères (papillons de jour)

Bacchante 2010 - 2018

Espèce protégée

Quasi-menacée en France

Annexe IV de la Directive Habitats

1 donnée (2018)

1 site : Bois de Saint-Pierre

1 individu



Lopinga achine

Légende

- Bacchante
(1 donnée, 2018)
- ▨ ZNIEFF de type I
- Natura 2000
- Limite de commune

0 1 2 km



Hétérocères (papillons de nuit) 2010 - 2018

166 Espèces

SAINT-PIERRE-D'AMILLY

SAINT-SATURNIN-DU-BOIS



Légende

- Papillon de nuit
(250 données, 2010-2018)
- ZNIEFF de type I
- Natura 2000
- Limite de commune

0 1 2 km



Hétérocères (papillons de nuit) 2018

136 Espèces



Légende

- Papillon de nuit (245 données, 2018)
- ▨ ZNIEFF de type I
- Natura 2000
- Limite de commune

0 1 2 km



Coléoptères 2010 - 2018

91 Espèces



Légende

● Coléoptère
(85 données, 2010-2018)

▨ ZNIEFF de type I

■ Natura 2000

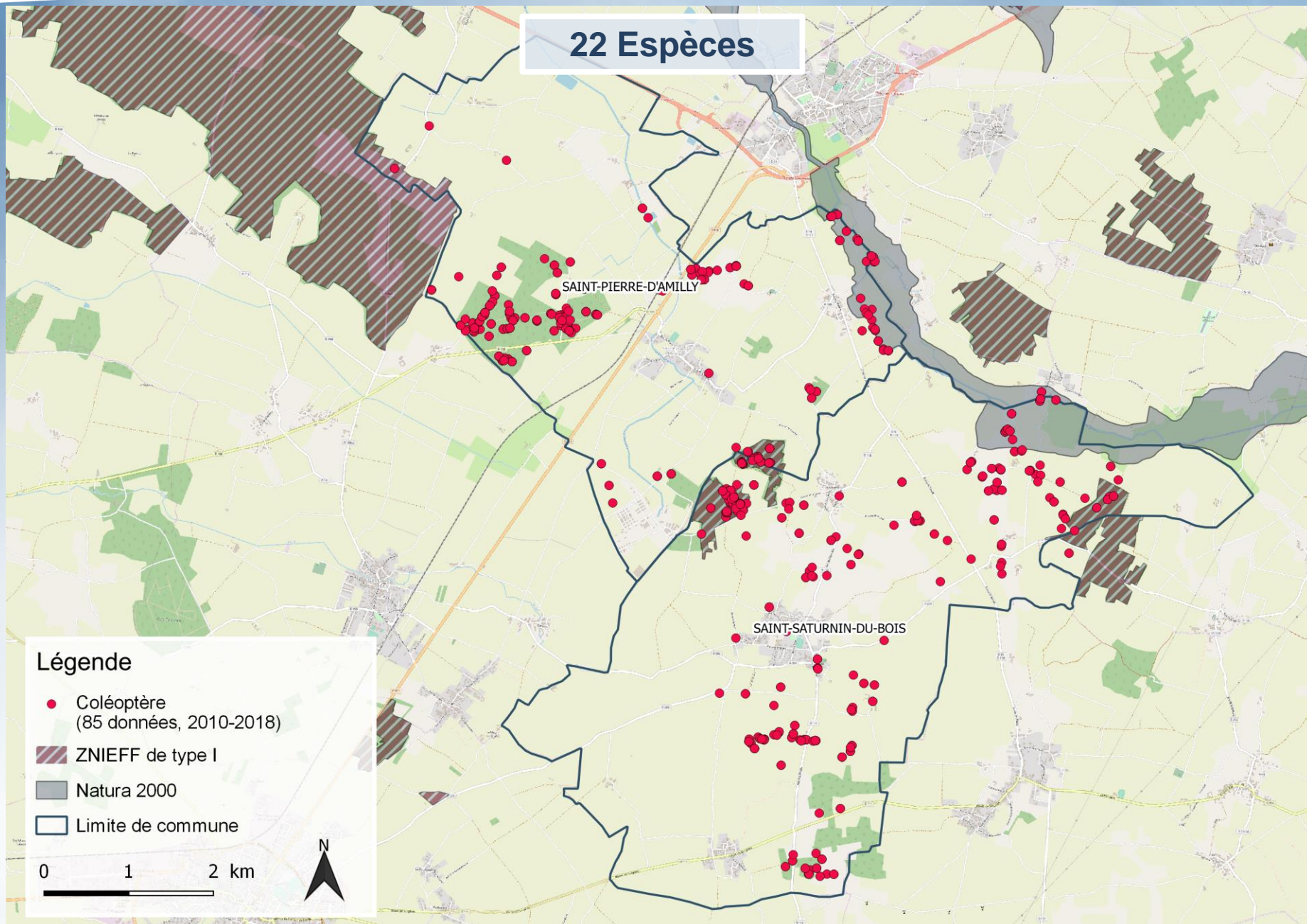
□ Limite de commune

0 1 2 km



Coléoptères 2018

22 Espèces



Coléoptères

Coccinelles 2010 - 2018

7 Espèces

Légende

Coccinelles (37 données, 2010-2018)

- Coccinelle a damier
- Coccinelle a quatre points
- Coccinelle a seize points
- Coccinelle a sept points
- Coccinelle a vingt-deux points
- Coccinelle asiatique
- Coccinelle des friches

- ZNIEFF de type I
- Natura 2000
- Limite de commune

0 1 2 km



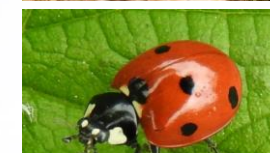
Coccinelle à 16 points



Coccinelle à damier



Coccinelle à 4 points



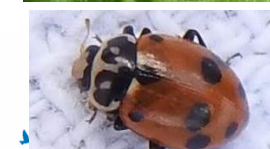
Coccinelle à 7 points



Coccinelle à 22 points



Coccinelle asiatique



Coccinelle des friches

Coléoptères

Lucane cerf-volant 2010 - 2018

**Espèce inscrite en Annexe II de
la Directive Habitats**
Xylophage

10 données (2015, 2016 et 2018)

4 sites : Fief de la Garde
le Petit Chêne
Chagnée Minet
la Varenne

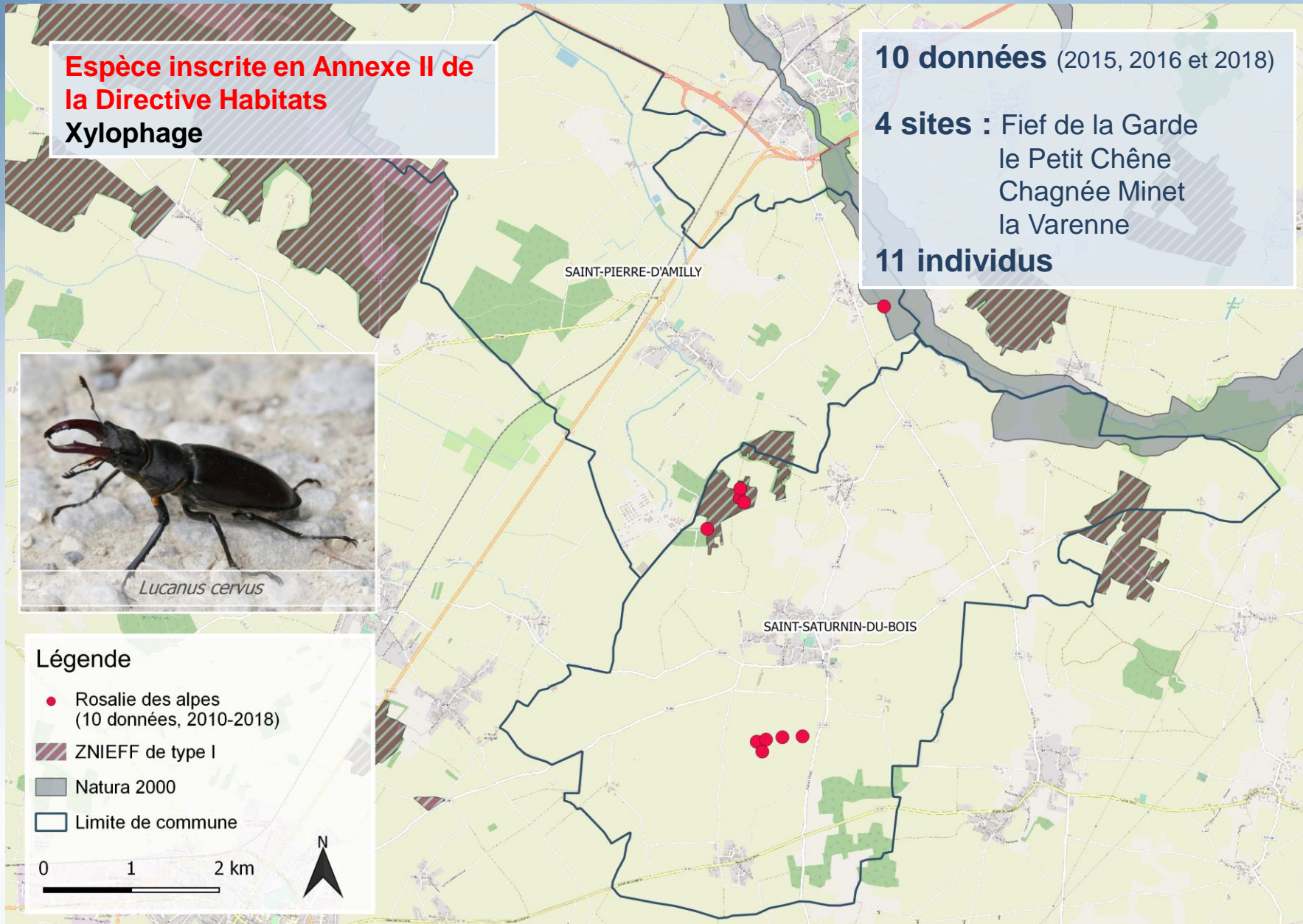
11 individus



Légende

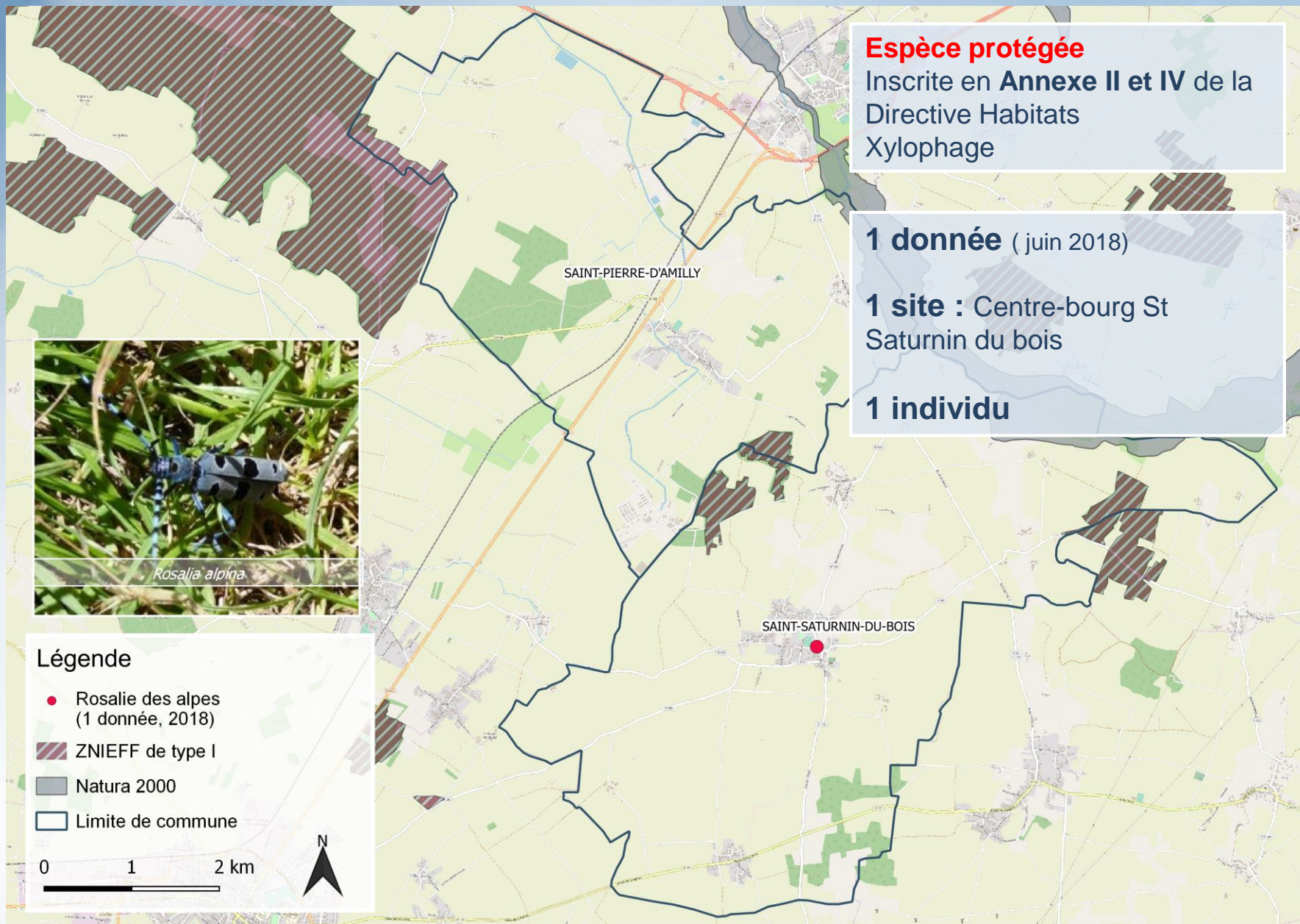
- Rosalie des alpes
(10 données, 2010-2018)
- ▨ ZNIEFF de type I
- Natura 2000
- Limite de commune

0 1 2 km



Coléoptères

Rosalie des alpes 2010 - 2018



41 Espèces



Légende

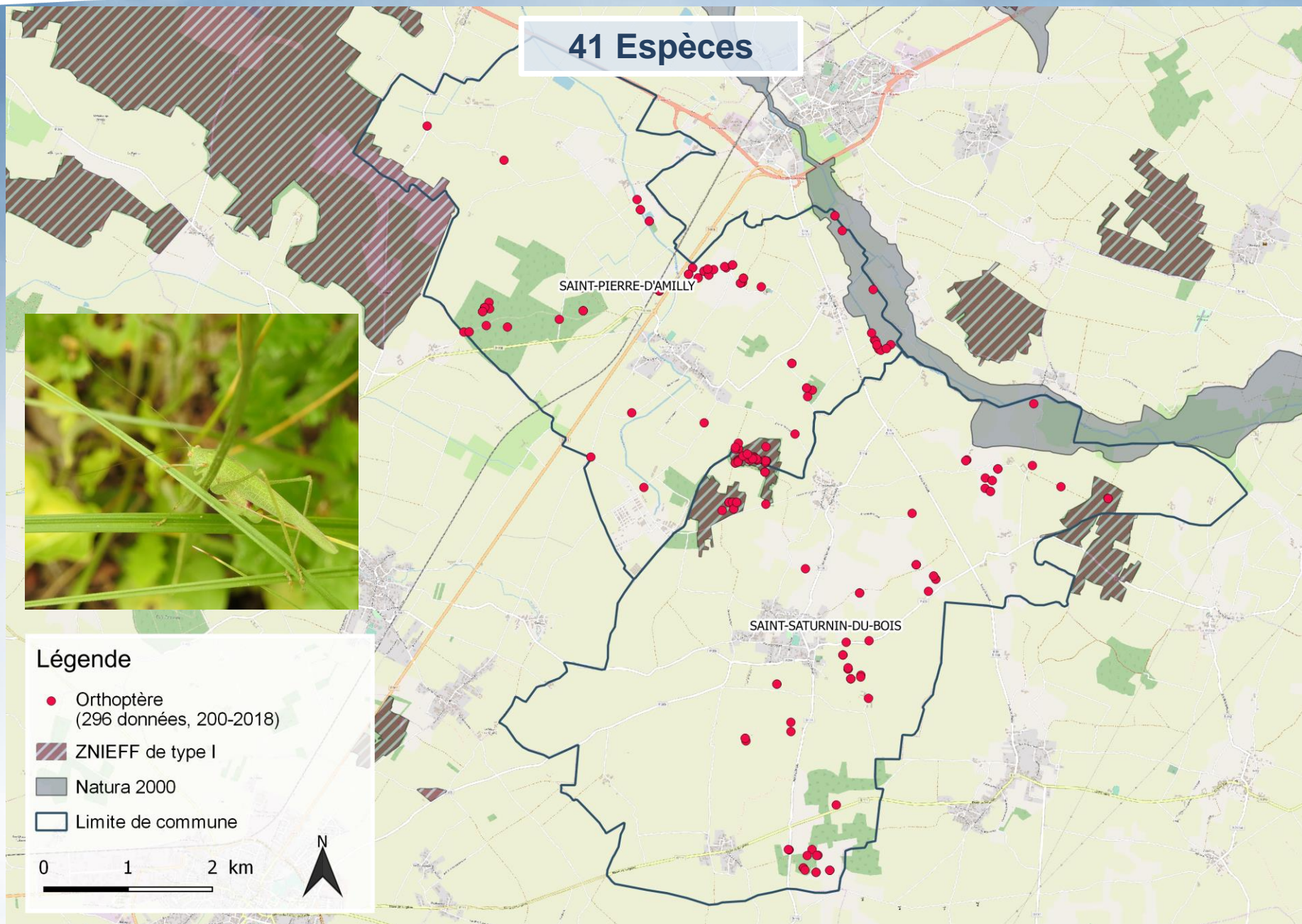
• Orthoptère
(296 données, 200-2018)

▨ ZNIEFF de type I

■ Natura 2000

□ Limite de commune

0 1 2 km



Orthoptères (Sauterelles, criquets & grillons) 2018

31 Espèces

Légende

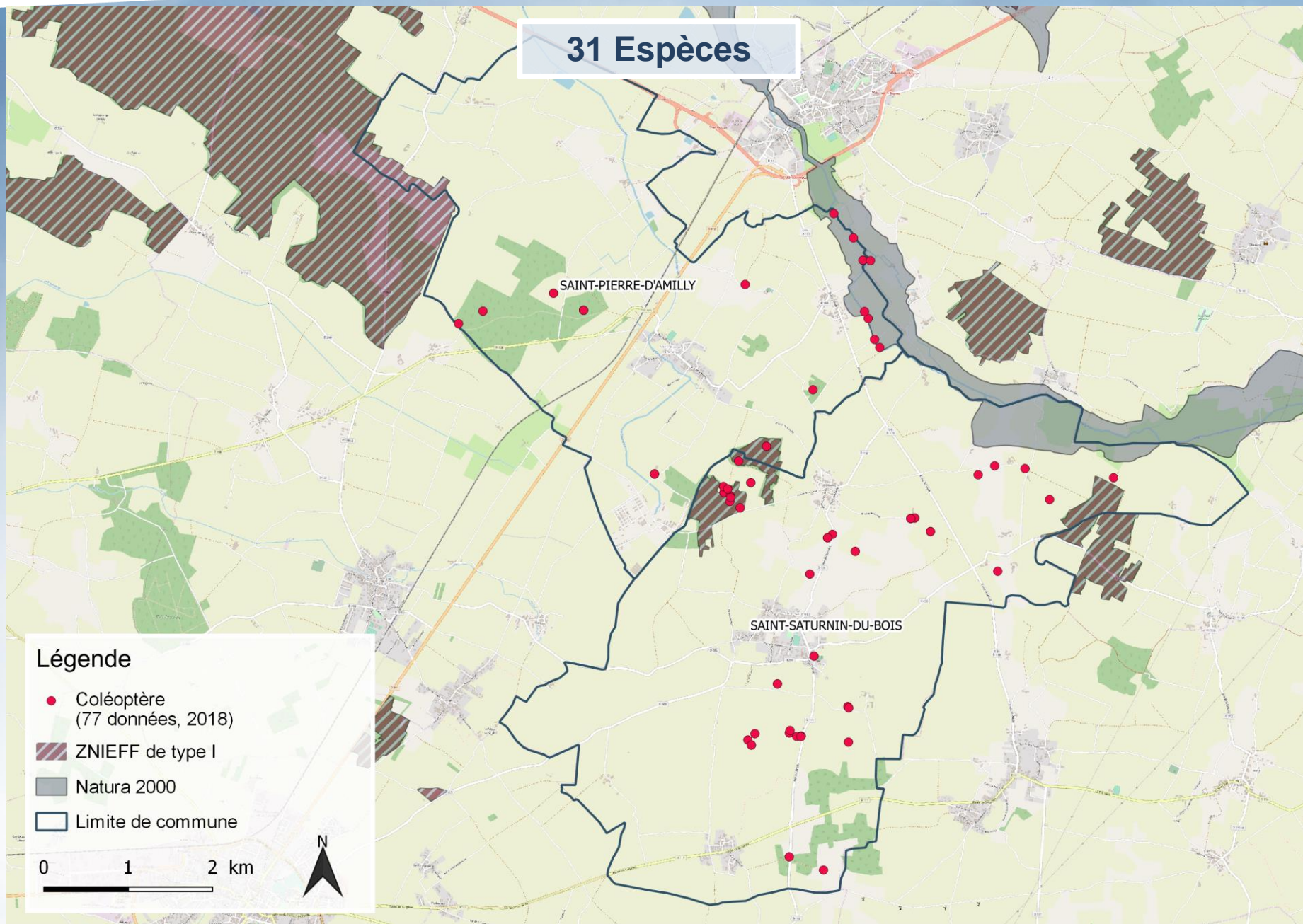
• Coléoptère
(77 données, 2018)

▨ ZNIEFF de type I

■ Natura 2000

□ Limite de commune

0 1 2 km



Ascalaphe 2018

1 Espèce **Ascalaphe ambré**

Espèce protégée

Espèce déterminante en
Poitou-Charentes

**2 données avec plus
de 40 individus (2018)**

**1 site : Chagnée à Colin
40 individus**



Libelloides longicornis

Légende

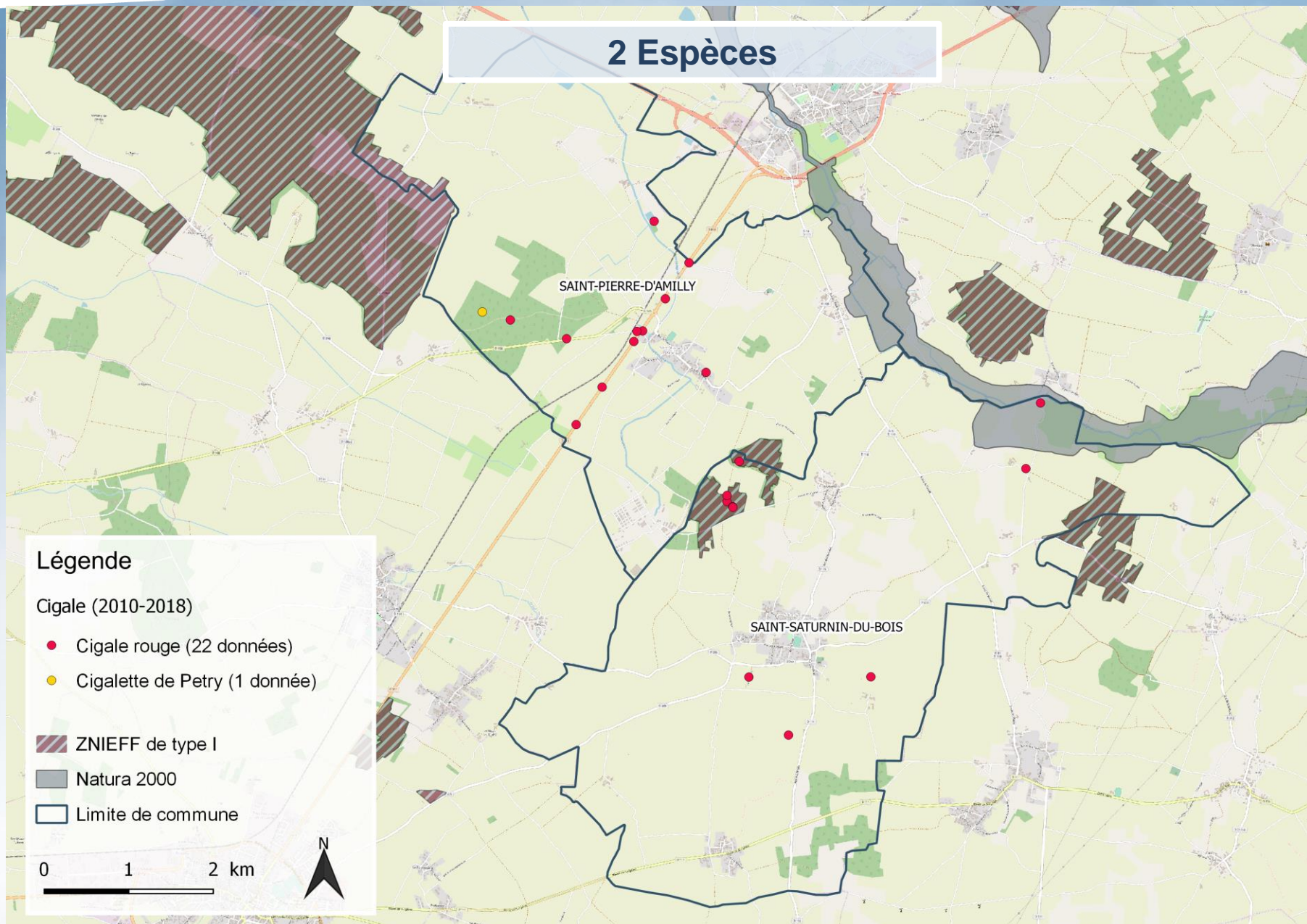
- Ascalaphe ambré (2 données, 2018)
- ▨ ZNIEFF de type I
- Natura 2000
- Limite de commune

0 1 2 km



Cigales 2010 - 2018

2 Espèces



Hyménoptères 2018

69 Espèces recensées

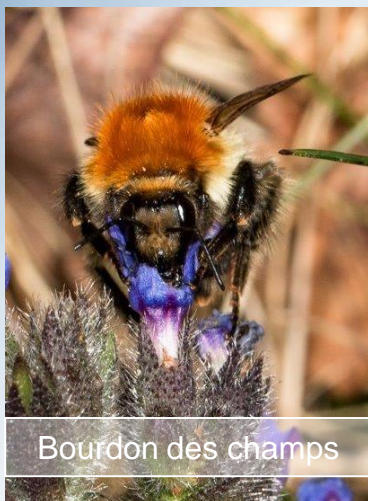


St Pierre d'Amilly

- 12 familles
- 35 espèces

St Saturnin du bois

- 10 familles
- 42 espèces



Bourdon des champs



Hylotome du rosier



Tenthrede de la rave



Calameuta sp



Anthidie cotonnière



Abeille charpentière



Aglaostigma aucupariae

94 Espèces recensées



St Pierre d'Amilly

→ 11 familles

→ 31 espèces

St Saturnin du bois

→ 18 familles

→ 75 espèces



Bombylilla atra



Anthrax noir



Milésie frelon



Phasie crassipenne



Myopa variegata

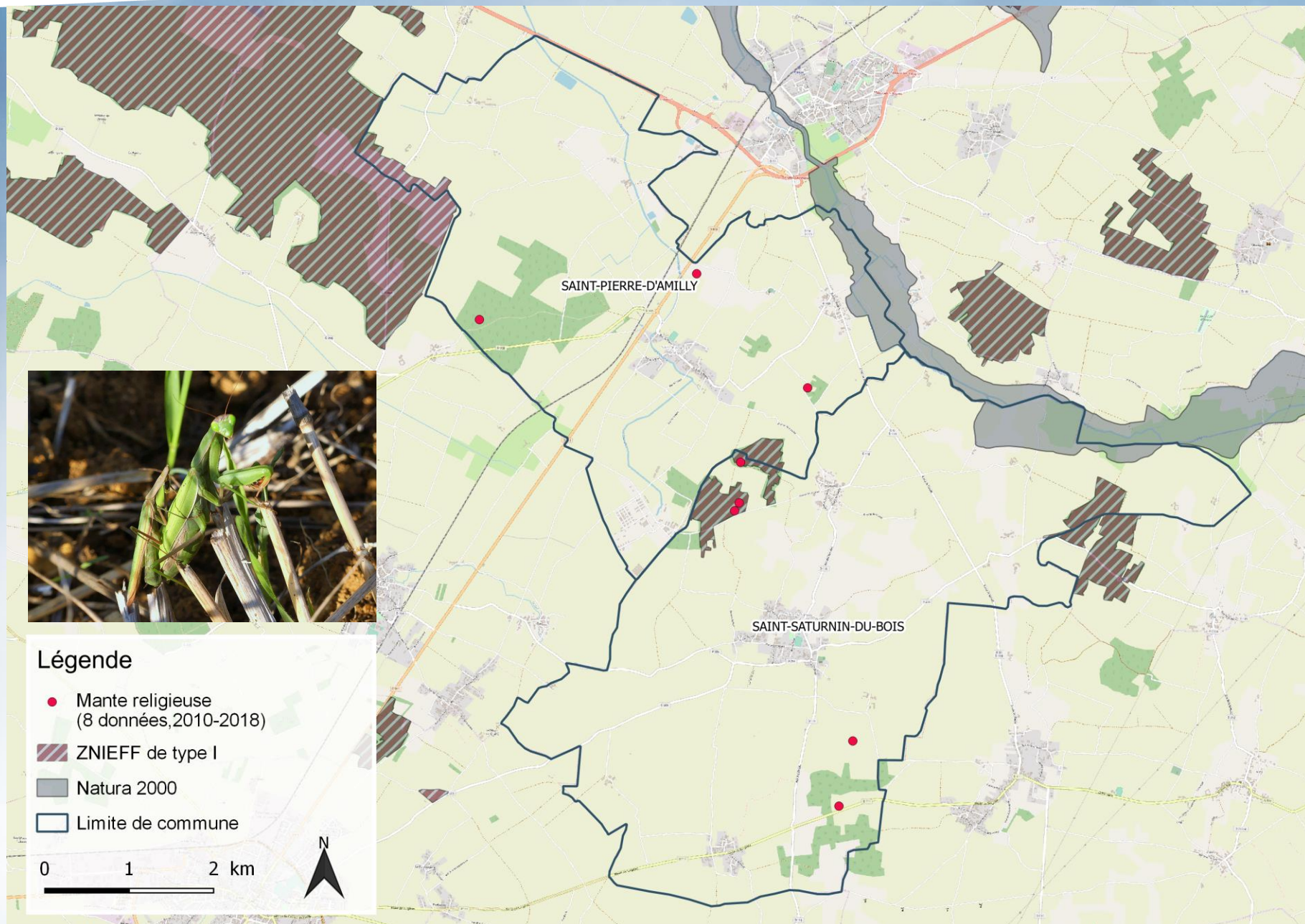


Physicephala rufipes



Syrpe porte-plume

Mante religieuse 2010 - 2018



Communes avec un patrimoine naturel remarquable

Espèces protégées ou avec des statuts de conservation défavorable...en lien avec des habitats naturels :

- Ourlets herbacés thermophiles,
- Pelouses sèches calcicoles,
- Prairies
- Friches
- Lisières forestière

Espèces des zones humides à améliorer

7 sites concentrent la diversité des observations

Chagnée-Minet

Fief de La Garde

Grand vent

Les petits bois : Mauzé + Saint-Pierre+ Cramchaban

La Motte Aubert

Simoussais

Sainte-Valière



Quelles actions en perspective ?

Préserver l'existant !

- Informer les propriétaires et gestionnaires des sites à fort enjeux)
- Identifier les usages, les modalités de gestion, les statuts (agricole ou autres)

Reconquérir des milieux favorables à fort enjeux : actions à définir

Les cours d'eau !!!

Friches (sports mécaniques) – Espaces de transition avec les boisements

Gérer de manière favorables à la biodiversité :

- les espaces communaux
- les bords de route
- les haies
- les zones humides et leur périphérie
- **Renaturer des espaces urbanisés?**





AGIR pour la
BIODIVERSITÉ