

### Ordures ménagères

- Joué l'Abbé / La Guierche / Souillé
- Ballon-St Mars / Teillé
- Souigné-sous-Ballon / Courcebœufs
- Montbizot / Saint-Jean-d'Assé

### Emballages recyclables

- Joué l'Abbé / La Guierche / Souillé
- Ballon-St Mars / Teillé
- Souigné-sous-Ballon / Courcebœufs
- Montbizot / Saint-Jean-d'Assé

1	1	2	3	4	5	6	7	8	9	10	11	12	13	14	15	16	17	18	19	20	21	22	23	24	25	26	27	28	29	30	31
	V	S	D	L	M	M	J	V	S	D	L	M	M	J	V	S	D	L	M	M	J	V	S	D	L	M	M	J	V	S	D
2	1	2	3	4	5	6	7	8	9	10	11	12	13	14	15	16	17	18	19	20	21	22	23	24	25	26	27	28			
	L	M	M	J	V	S	D	L	M	M	J	V	S	D	L	M	M	J	V	S	D	L	M	M	J	V	S	D			
3	1	2	3	4	5	6	7	8	9	10	11	12	13	14	15	16	17	18	19	20	21	22	23	24	25	26	27	28	29	30	31
	L	M	M	J	V	S	D	L	M	M	J	V	S	D	L	M	M	J	V	S	D	L	M	M	J	V	S	D	L	M	M
4	1	2	3	4	5	6	7	8	9	10	11	12	13	14	15	16	17	18	19	20	21	22	23	24	25	26	27	28	29	30	
	J	V	S	D	L	M	M	J	V	S	D	L	M	M	J	V	S	D	L	M	M	J	V	S	D	L	M	M	J	V	
5	1	2	3	4	5	6	7	8	9	10	11	12	13	14	15	16	17	18	19	20	21	22	23	24	25	26	27	28	29	30	31
	S	D	L	M	M	J	V	S	D	L	M	M	J	V	S	D	L	M	M	J	V	S	D	L	M	M	J	V	S	D	L
6	1	2	3	4	5	6	7	8	9	10	11	12	13	14	15	16	17	18	19	20	21	22	23	24	25	26	27	28	29	30	
	M	M	J	V	S	D	L	M	M	J	V	S	D	L	M	M	J	V	S	D	L	M	M	J	V	S	D	L	M	M	
7	1	2	3	4	5	6	7	8	9	10	11	12	13	14	15	16	17	18	19	20	21	22	23	24	25	26	27	28	29	30	31
	J	V	S	D	L	M	M	J	V	S	D	L	M	M	J	V	S	D	L	M	M	J	V	S	D	L	M	M	J	V	S
8	1	2	3	4	5	6	7	8	9	10	11	12	13	14	15	16	17	18	19	20	21	22	23	24	25	26	27	28	29	30	31
	D	L	M	M	J	V	S	D	L	M	M	J	V	S	D	L	M	M	J	V	S	D	L	M	M	J	V	S	D	L	M
9	1	2	3	4	5	6	7	8	9	10	11	12	13	14	15	16	17	18	19	20	21	22	23	24	25	26	27	28	29	30	
	M	J	V	S	D	L	M	M	J	V	S	D	L	M	M	J	V	S	D	L	M	M	J	V	S	D	L	M	M	J	
10	1	2	3	4	5	6	7	8	9	10	11	12	13	14	15	16	17	18	19	20	21	22	23	24	25	26	27	28	29	30	31
	V	S	D	L	M	M	J	V	S	D	L	M	M	J	V	S	D	L	M	M	J	V	S	D	L	M	M	J	V	S	D
11	1	2	3	4	5	6	7	8	9	10	11	12	13	14	15	16	17	18	19	20	21	22	23	24	25	26	27	28	29	30	
	L	M	M	J	V	S	D	L	M	M	J	V	S	D	L	M	M	J	V	S	D	L	M	M	J	V	S	D	L	M	
12	1	2	3	4	5	6	7	8	9	10	11	12	13	14	15	16	17	18	19	20	21	22	23	24	25	26	27	28	29	30	31
	M	J	V	S	D	L	M	M	J	V	S	D	L	M	M	J	V	S	D	L	M	M	J	V	S	D	L	M	M	J	V
1	1	2	3	4	5	6	7	8	9	10	11	12	13	14	15	16	17	18	19	20	21	22	23	24	25	26	27	28	29	30	31
	S	D	L	M	M	J	V	S	D	L	M	M	J	V	S	D	L	M	M	J	V	S	D	L	M	M	J	V	S	D	L



Sortez votre bac la veille  
de la collecte

Pensez à récupérer vos sacs verts  
en Mairie en janvier 2022

**DÉSORMAIS, TOUS  
LES EMBALLAGES  
ET TOUS LES PAPIERS  
SE TRIENT ET  
SE RECYCLENT**

# TRIEZ PLUS ET MIEUX

Votre Communauté de communes  
vous accompagne en recyclant vos déchets.

## À RECYCLER

**EMBALLAGES  
EN VERRE**



## À RECYCLER

**EMBALLAGES  
EN PLASTIQUE  
MÉTAL,  
PAPIER-CARTON**



## NOUVEAU



**EMBALLAGES  
EN MÉTAL**



### HORAIRES D'OUVERTURE DE LA DÉCHÈTERIE DE NEUVILLE-SUR-SARTHE

Lundi : 9h/12h  
Mardi : 14h/16h 45\*  
Mercredi : 9h/12h et 14h/16h 45\*  
Vendredi : 8h 30/12h 30  
Samedi : 9h/12h et 14h/16h 45\*

### HORAIRES D'OUVERTURE DE LA DÉCHÈTERIE DE MONTBIZOT

Lundi : 14h/16h 45\*  
Mercredi : 9h/12h et 14h/16h 45\*  
Jeudi : 14h/16h 45\*  
Vendredi : 14h/16h 45  
Samedi : 9h/12h et 14h/16h 45\*

### HORAIRES D'OUVERTURE DE LA DÉCHÈTERIE DE SAINT-SATURNIN

*Habitants de La Bazoge et  
rive droite de Neuville-sur-Sarthe :*  
Lundi, mardi et mercredi : 14h/18h  
Jeudi et vendredi : 9h/12h  
Samedi : 9h/12h et 14h/18h

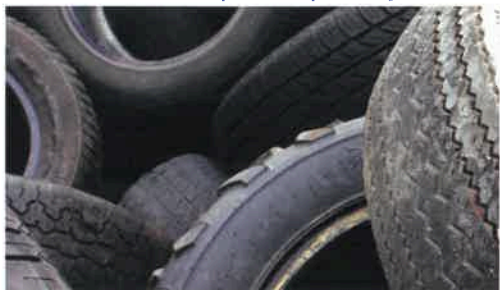
Fermeture à 17h 45 du 1<sup>er</sup> avril au 30 septembre. Les déchèteries sont fermées uniquement les jours fériés.

### Collecte des pneus

Du 21 au 26 juin  
Déchèterie de Neuville

Du 20 au 25 septembre  
Déchèterie de Montbizot

limitée à 4 pneus par foyer.



### Coronavirus COVID-19

#### Consignes spécifiques

pour les mouchoirs, gants  
et masques à usage unique



Dans un petit sac,  
résistant et bien refermé.



Jeter ce sac  
dans le sac plastique pour les  
ordures ménagères



A déposer bien fermé dans le  
bac ou à la collecte



Surtout pas dans le bac ou  
le sac jaune réservé aux  
emballages