



LE RUSSEY



REUNION PUBLIQUE

**Etude du trafic dans le cadre de la
requalification du centre bourg**

Préconisations

23 novembre 2022



ITEM Etudes & Conseil
Agence Ouest (Rennes)

ITEM chez Meeting Point

13 rue Claude Chappe – Immeuble Oxygène Bât. A 35510 Cesson-Sévigné

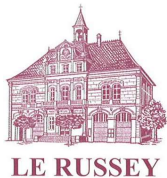
Tél. : 06 59 62 40 06 - rennes@item-conseil.fr

Siège (Besançon)

27 rue Clément Marot – Parc Astrea - 25000 Besançon

Tél. : 03 81 83 24 71


RAPPEL DES ÉLÉMENTS DE DIAGNOSTIC




RAPPEL DE LA MÉTHODOLOGIE



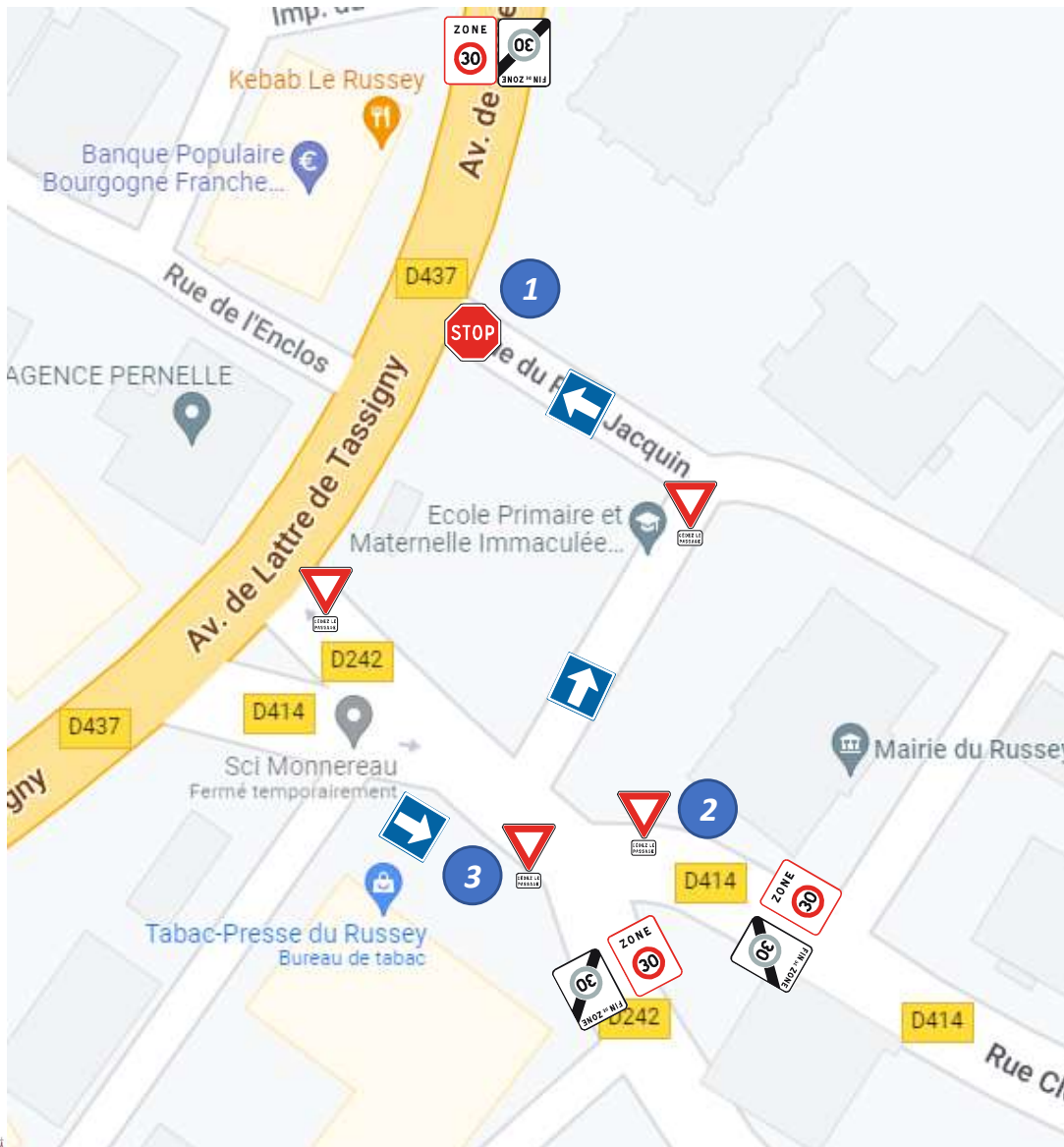
Deux types de comptages :

 Des comptages automatiques routiers effectués du 08/09/22 au 15/09/22 avec relevés des vitesses pratiquées

 Trois comptages manuels du carrefours réalisés le 13/09/22 de 16h à 18h

Objectif : disposer de données précises sur les conditions actuelles de circulation afin d'alimenter les réflexions pour le projet de giratoire

LES DIFFÉRENTES GESTIONS DES INTERSECTIONS

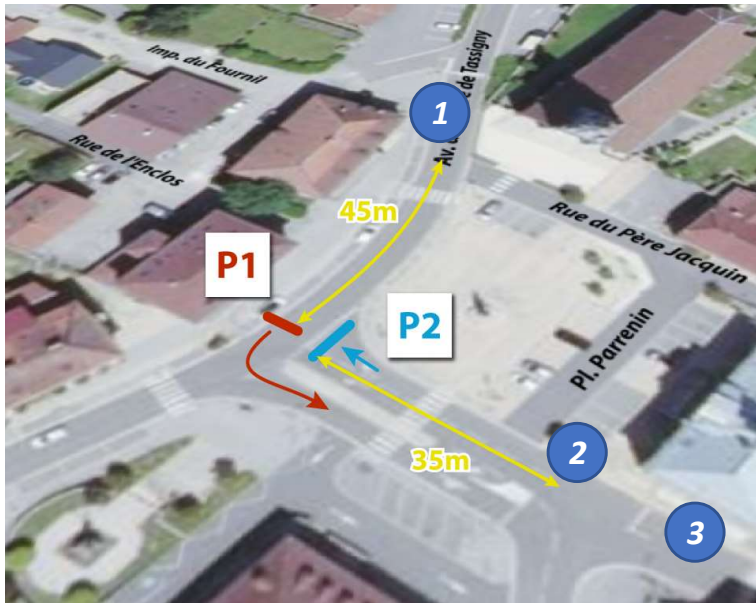


- RD 437 priorisée au cœur du Russey avec traitement en zone 30
 - Circulation en sens unique autour de la place de la Mairie pour accéder au parking
 - RD 242 priorisée par rapport à la RD 414 gérée par cédez-le-passage
- Une gestion des intersections cohérentes mais avec quelques points d'attentions

MODÉLISATION DE LA SITUATION ACTUELLE

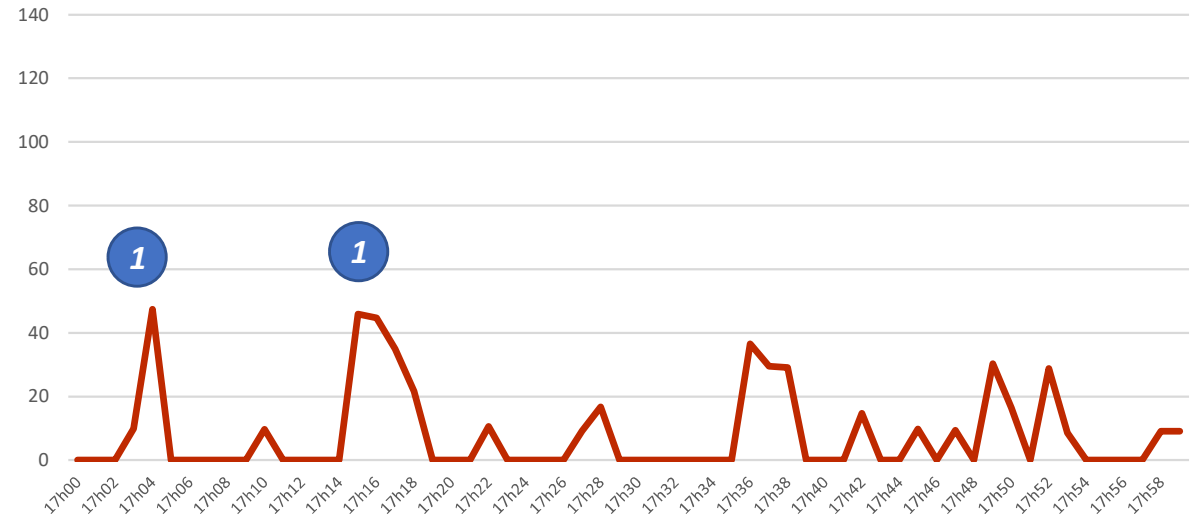


CONGESTION SITUATION ACTUELLE

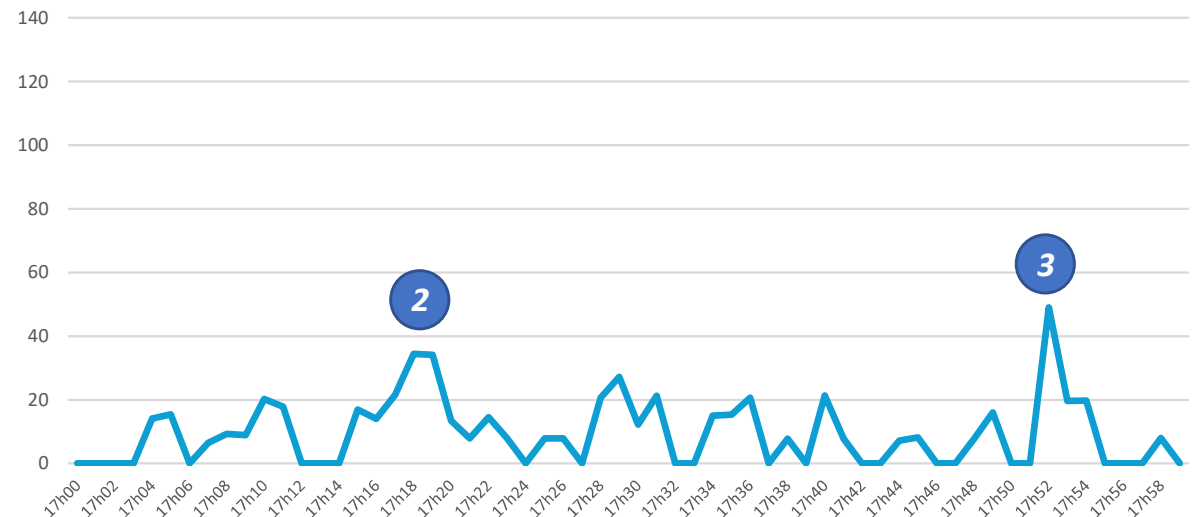


→ La modélisation permet de reproduire les périodes de congestions constatées lors des relevés de terrains

Poste de comptage 1



Poste de comptage 2



BILAN

- **Un fonctionnement du secteur en matière de circulations qui reste généralement bon mais...**
- **...une intensification forte de la circulation en heure de pointe du soir même si l'aménagement actuel de la place ne génère pas de problématique de sécurité pour les piétons notamment du fait d'une zone 30 bien respectée...**
- **... des difficultés de congestion routière du fait des tourne-à-gauche vers ou depuis la RD 437 néanmoins le temps d'attente reste acceptable mais une situation qui peut conduire à un risque accidentogène**
- **Des mouvements interdits de tourne-à-gauche pour accéder au Tabac / Presse depuis la RD 414 réalisés par quelques véhicules**

OBJECTIFS

- **Assurer un meilleur fonctionnement général des circulations au cœur de la Ville**
- **Mieux prendre en compte les trajets des cycles afin de sécuriser leurs trajets**

4 propositions d'aménagements étudiés :

Scénario 1 : La mise en place d'un giratoire à l'intersection RD 437 / RD 414

Scénario 2 : La mise en place d'un double giratoire aux intersections RD 437 / RD 414 et RD 414 / RD 242

Scénario 3 : Feux à l'intersection de la RD 437 / RD 414 avec deux possibilités sans et avec une voie de pré-sélection pour le tourne-à-droite

Scénario 4 : Feux étendus sur la RD 437, la RD 414 et la RD 242

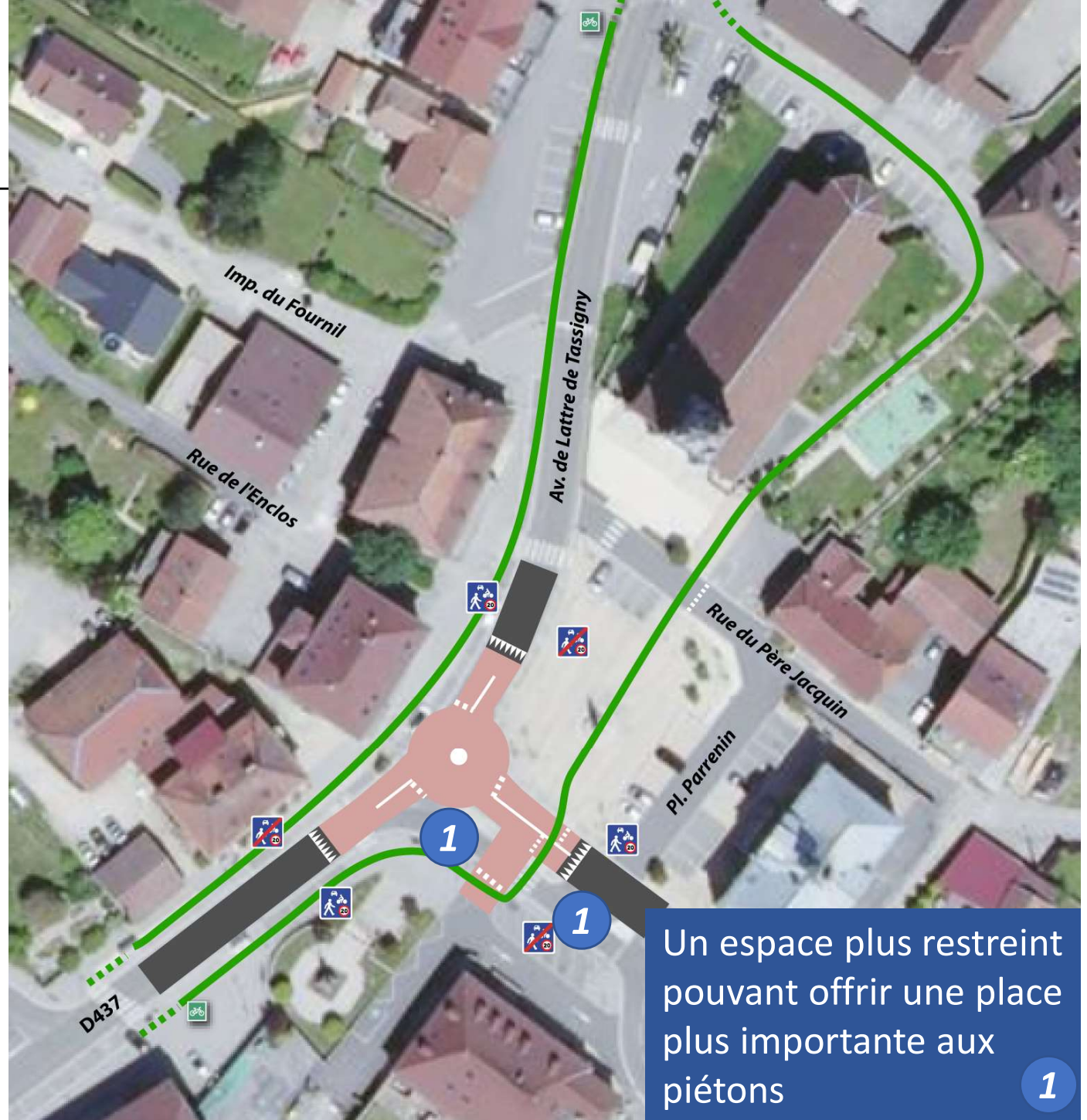
SCÉNARIO 1

MISE EN PLACE D'UN GIRATOIRE À L'INTERSECTION RD 437/ RD 414

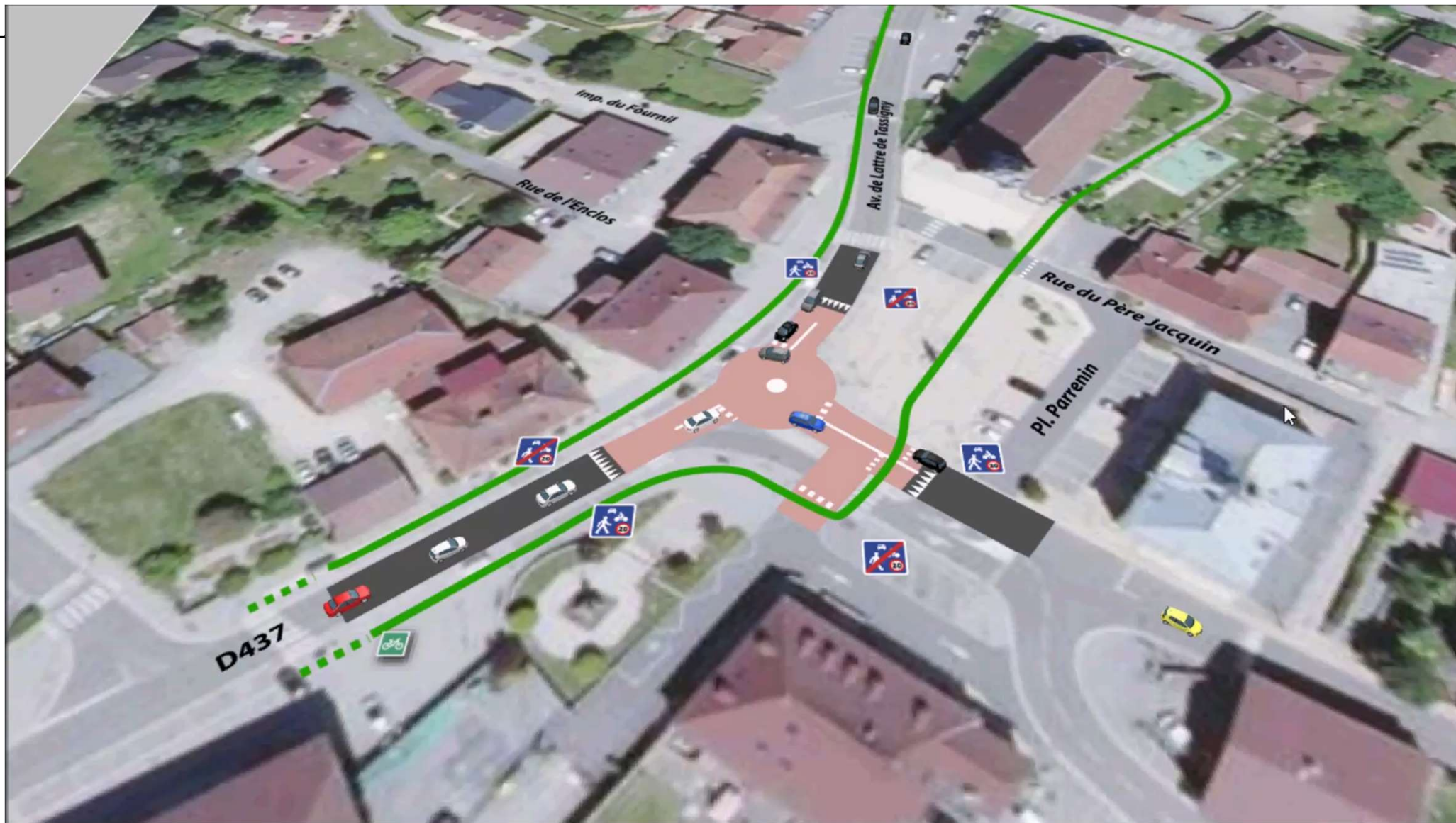
SC1

PRÉCONISATIONS

- Mise en place d'un giratoire urbain franchissable
- Prise en compte des cycles par la mise en place d'aménagements cyclable de type trottoirs partagés de part et d'autres de l'itinéraire avec dans un sens passage derrière l'église
- Mise en place d'une zone de rencontre en amont du giratoire (NB le secteur en Z30 reste inchangé)



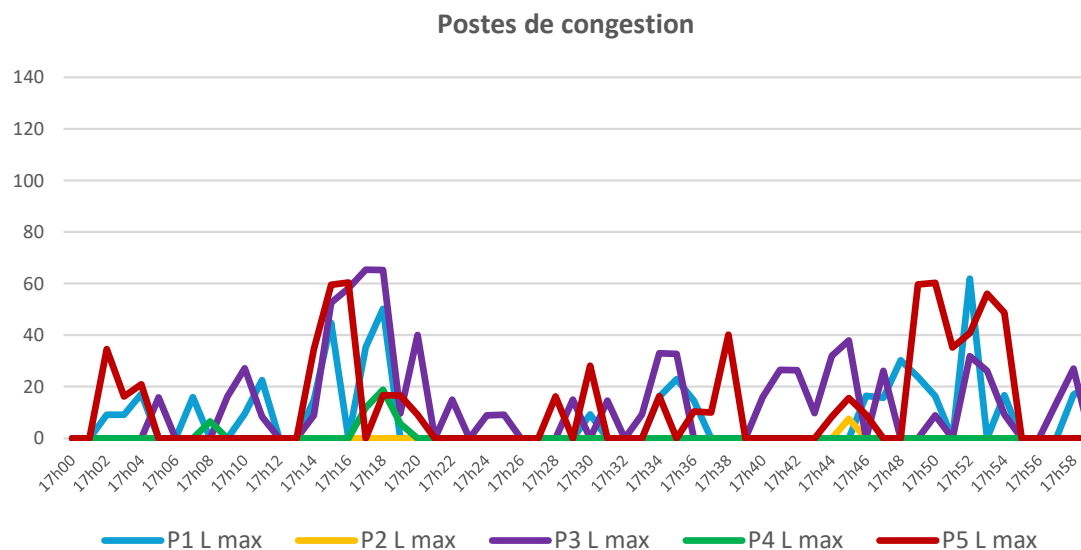
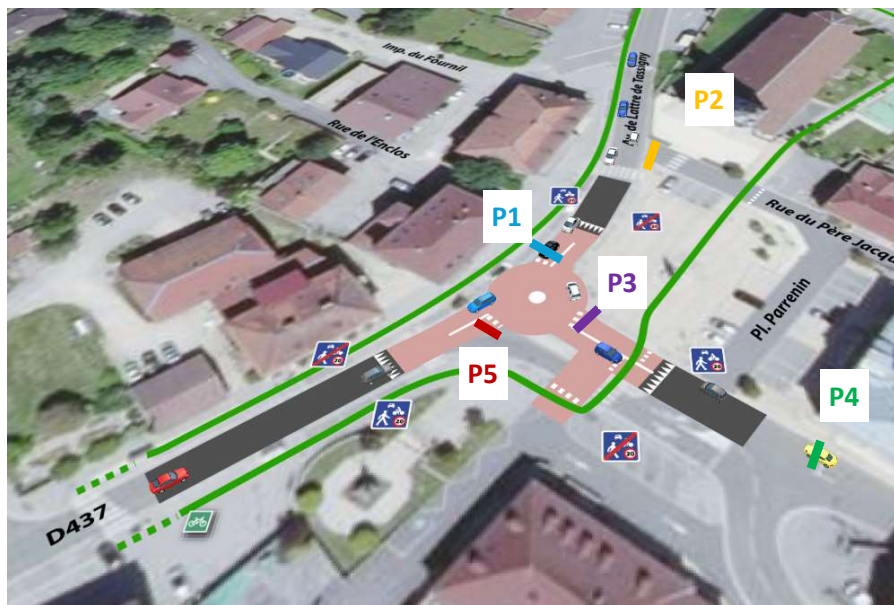
SC1 VIDÉO ACCÉLÉRÉE



SC1 VIDÉO VITESSE RÉELLE



SC1 CONGESTION



- Avec le giratoire, on a des ralentissements sporadiques qui s'installent sur les différentes branches, lors des pics de trafic des retenues s'observent mais sans saturer le trafic avec un retour rapide à une situation d'équilibre (entre 20 et 25 m. qui correspond à 4 voitures en amont du giratoire)
- C'est au niveau de la RD 414 en amont du giratoire que la situation apparaît globalement la plus tendue et sur la RD 437 ouest mais ce qui est plus logique car c'est la partie qui accueille le plus de trafic.

SCÉNARIO 1 - BILAN

	Avantages	Inconvénients
Circulation générale	Amélioration des différents mouvements avec une bonne sécurisation et la quasi-absence de retenues de files ce qui permet d'envisager une augmentation des flux.	Des giratoires franchissables de type urbain ont été proposés ici dans un secteur où ce type d'aménagement n'est pas courant, une acclamation des usagers à ce type de dispositif sera nécessaire, le tourne-à-gauche depuis la rue du Père Jacquin reste inchangé et problématique tout comme les entrées/sorties depuis la Presse
Cycles	La prise en compte des cycles au cœur de la Ville.	La traversée de la RD 414 avec un cédez-le-passage aux cycles est difficilement lisible et, compte tenu de son passage en proximité du giratoire, elle peut être délicate à la fois par les véhicules en sortie du giratoire et ceux qui seront retenus en amont du giratoire
Piétons	Les traversées piétonnes se feront en priorité au droit du giratoire au sein de la zone de rencontre	La nécessité de travailler sur d'autres traversées piétonnes
Stationnement	Aucun changement	Aucun changement

SCÉNARIO 2

**MISE EN PLACE D'UN DOUBLE
GIRATOIRE AUX INTERSECTIONS
RD 437/ RD 414 &
RD 414 / RD 242**

SC2

PRÉCONISATIONS

- Mise en place d'un double giratoire urbain franchissable
- Prise en compte des cycles par la mise en place d'aménagements cyclables de type trottoirs partagés et circulation des cycles au sein de la zone de rencontre pouvant être renforcée par de la vélo rue
- Interdiction de sortie par le rue du Père Jacquin, mise en place d'un double sens sur la place Parrenin et accès au parking par une entrée et une sortie dissociée
- Inversion de l'entrée / sortie du secteur de parking de la Presse / Ecole



Un espace plus restreint
pouvant offrir une place
plus importante aux piétons

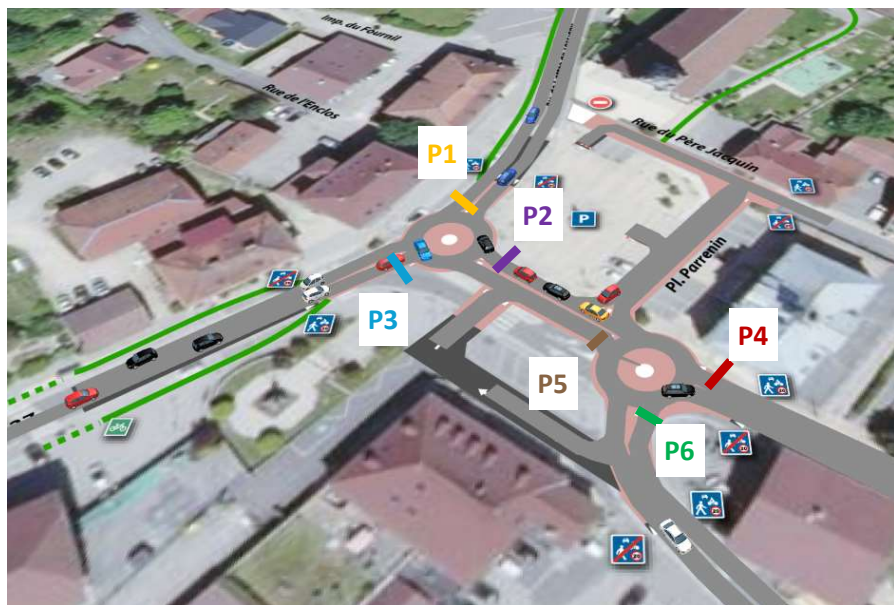
SC2 VIDÉO ACCÉLÉRÉE



SC2 VIDÉO VITESSE RÉELLE

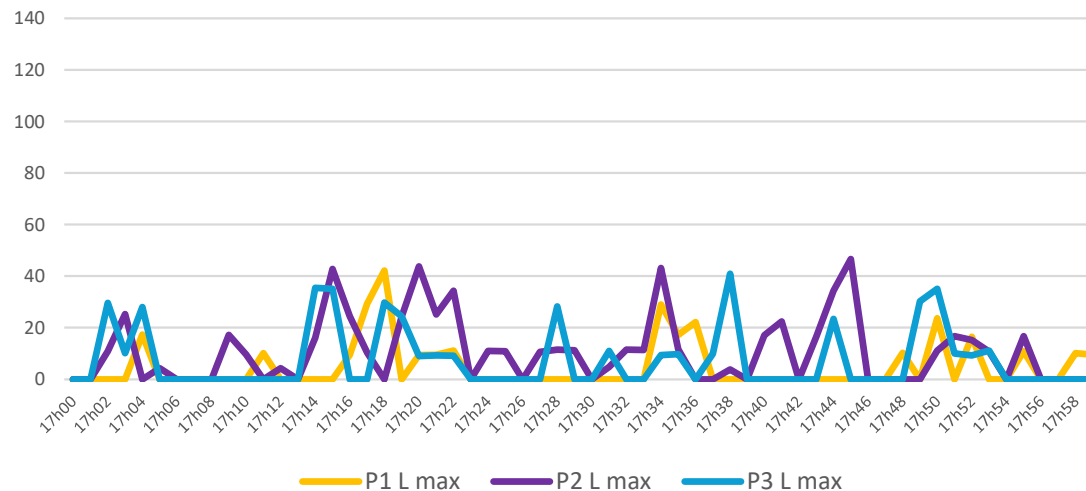


SC2 CONGESTION

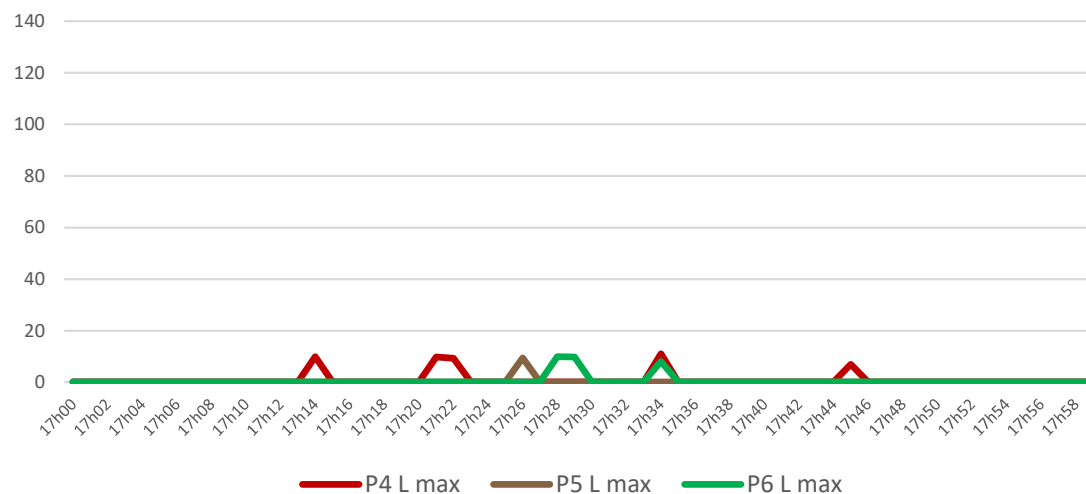


- Une situation largement améliorée avec un double giratoire qui offre une bonne fluidité sur les différents axes.

Postes de congestion Nord



Postes de congestion Sud



SCÉNARIO 2 - BILAN

	Avantages	Inconvénients
Circulation générale	Amélioration significative des différents mouvements avec une bonne sécurisation et la quasi-absence de retenues de files ce qui permet d'envisager une augmentation des flux.	Des giratoires franchissables de type urbain ont été proposés ici dans un secteur où ce type d'aménagement n'est pas courant, une acclamation des usagers à ce type de dispositif sera nécessaire
Cycles	La mise en place d'une zone de rencontre étendue permet de répondre aux besoins des cyclistes avec une bonne sécurisation générale qui pourrait être renforcée par de la vélo rue	Si le concept de vélo rue est mis en place ici, il conviendra de renforcer cela par une signalétique horizontale et verticale pour montrer la priorité des cycles
Piétons	Le fait d'inscrire l'ensemble de la place en zone de rencontre permet d'acter la présence des piétons ici et de renforcer leur sécurité tout en leur permettant de facilement traverser	L'absence de traversée piétonne matérialisée dans la zone de rencontre pourrait surprendre les automobilistes
Stationnement	Le double giratoire permet d'inverser le sens de la circulation pour rentrer sur les places devant la Presse tout en évitant le tourne-à-gauche interdit	L'accès aux parkings de la place par la rue du père Jacquin n'est pas intuitif mais reste nécessaire pour ne pas provoquer un risque de saturation en sortie du giratoire

SCÉNARIO 3

MISE EN PLACE D'UN FEUX À L'INTERSECTION RD 437/ RD 414

SC3

PRÉCONISATIONS

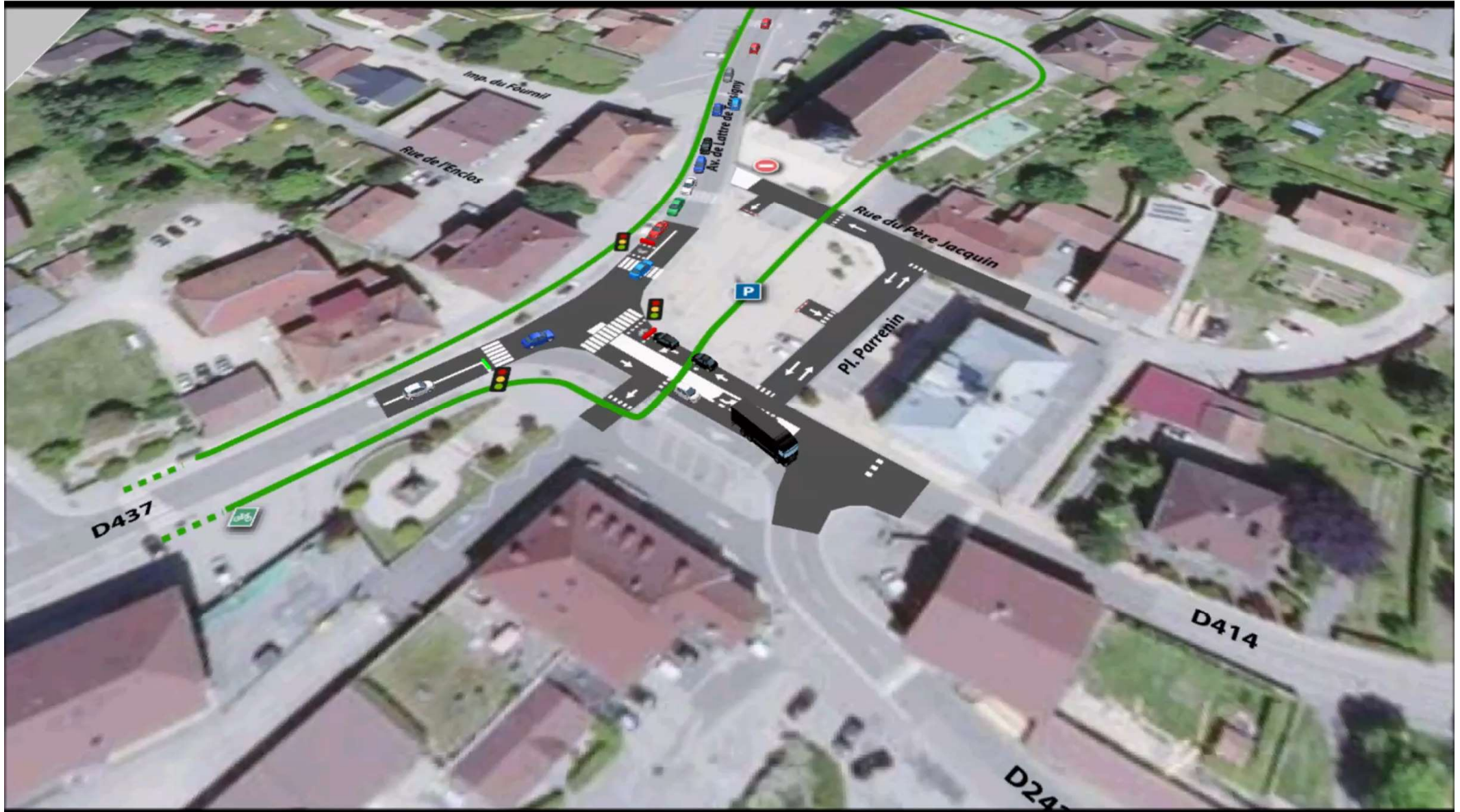
SANS VOIE DE PRÉ-SÉLECTION

- Mise en place d'un feu tricolore
- Prise en compte des cycles par la mise en place d'aménagements cyclables de type trottoirs partagés avec cédez-le-passage aux cyclistes en traversée de la RD 414 et SAS vélo pour le tourne-à-gauche depuis la RD 437
- Interdiction de sortie par le rue du Père Jacquin, mise en place d'un double sens sur la place Parrenin et accès au parking par une entrée et une sortie dissociées

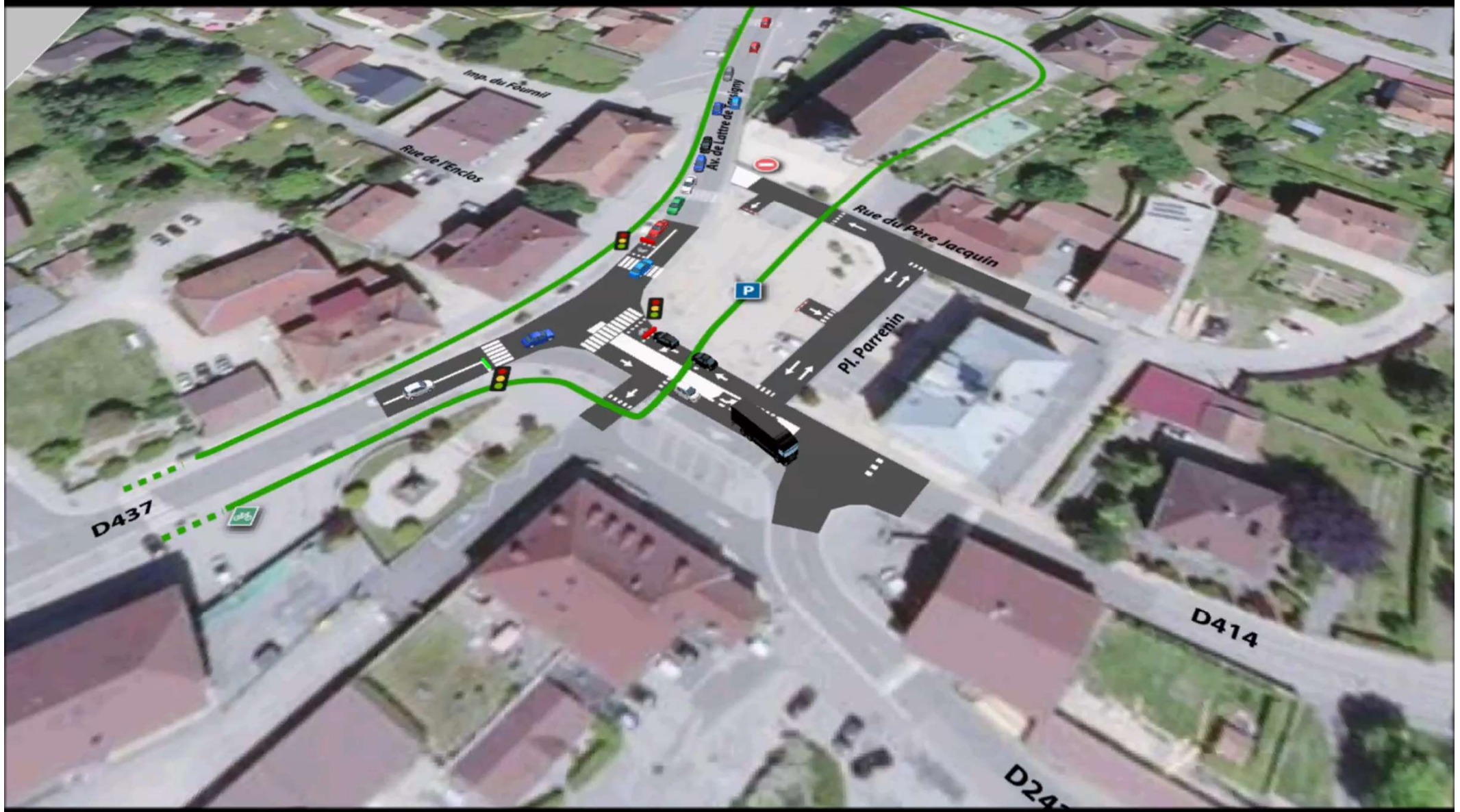


SC3 VIDÉO ACCÉLÉRÉE

SANS VOIE DE PRÉ-SÉLECTION

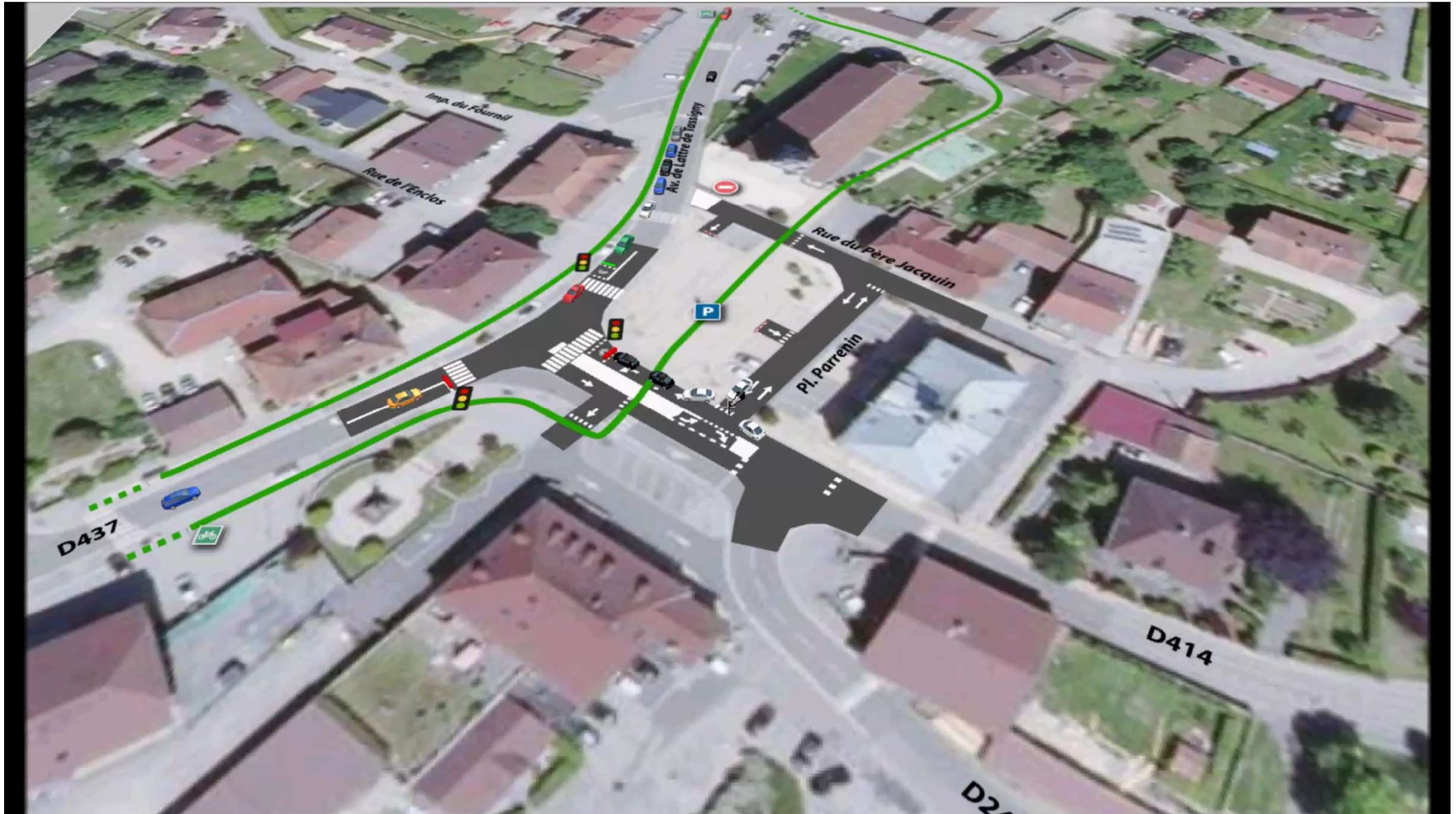


SC3 VIDÉO VITESSE ACCÉLÉRÉE AVEC SATURATION DE LA RD 414 SANS VOIE DE PRÉ-SÉLECTION



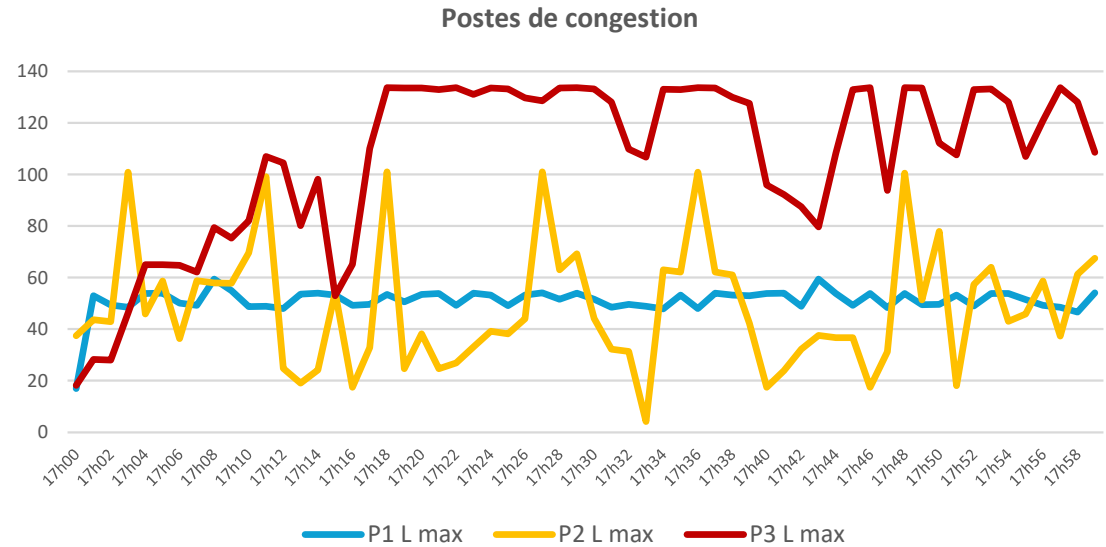
SC3 VIDÉO VITESSE RÉELLE

SANS VOIE DE PRÉ-SÉLECTION



SC3 CONGESTION

SANS VOIE DE PRÉ-SÉLECTION



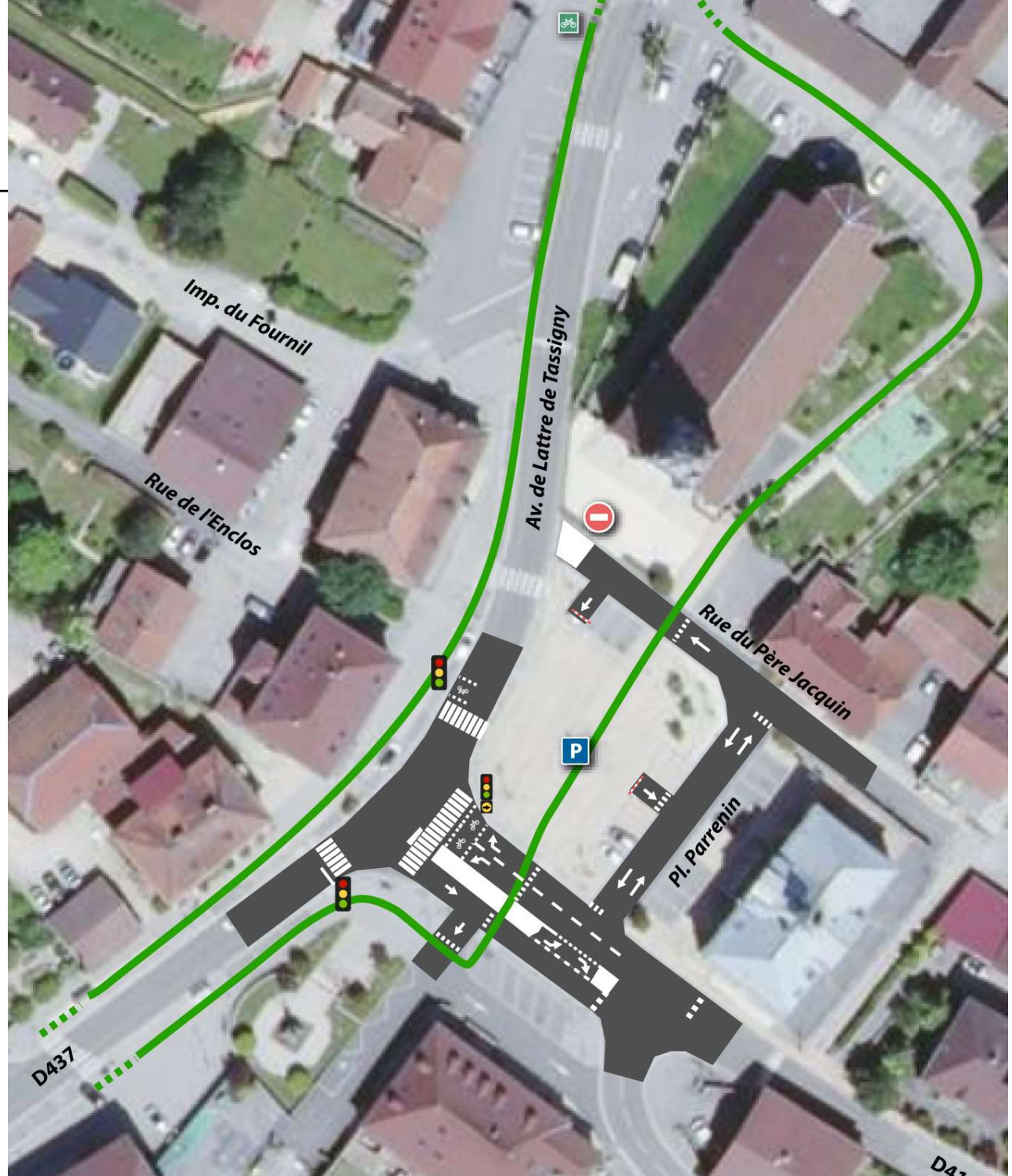
- Une saturation importante notamment depuis la RD 414 (P3) qui entraîne des retenues au-delà du carrefour avec la place Parrenin avec souvent deux cycles de feux pour passer, soit un temps d'attente de près de 3 min.
- Sur la RD 437 (P1 & P2) des retenues importantes mais qui globalement s'évacuent à chaque cycle de feux, soit un temps d'attente d'environ 1 min.

SC3

PRÉCONISATIONS

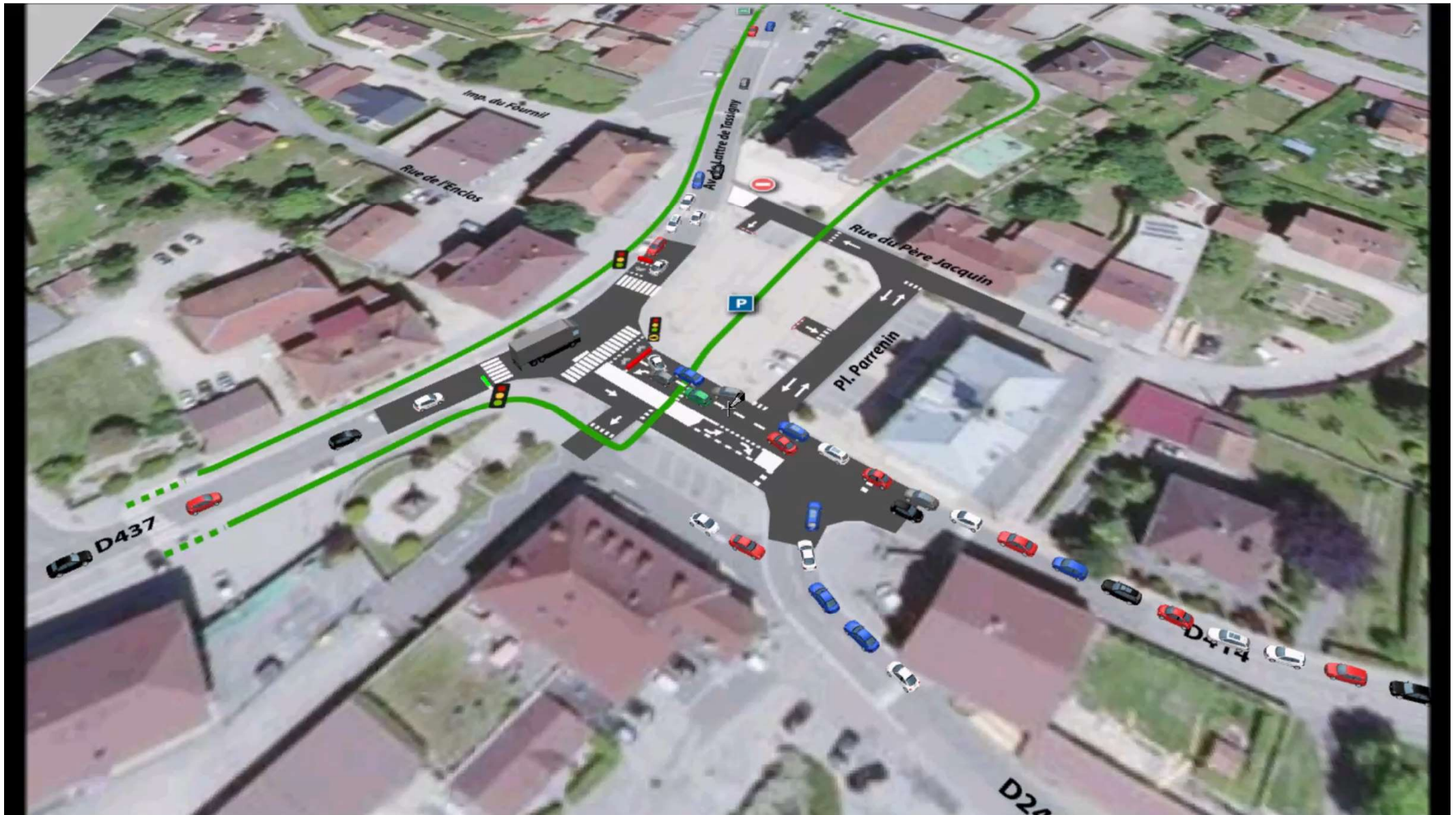
AVEC VOIE DE PRÉ-SÉLECTION

- Mise en place d'un feu tricolore avec une voie de tourne-à-droite au niveau de la RD 414 pour rejoindre la RD 437
- Prise en compte des cycles par la mise en place d'aménagements cyclables de type trottoirs partagés avec cédez-le-passage aux cyclistes en traversée de la RD 414 et SAS vélo pour le tourne-à-gauche depuis la RD 437
- Interdiction de sortie par la rue du Père Jacquin, mise en place d'un double sens sur la place Parrenin et accès au parking par une entrée et une sortie dissociées



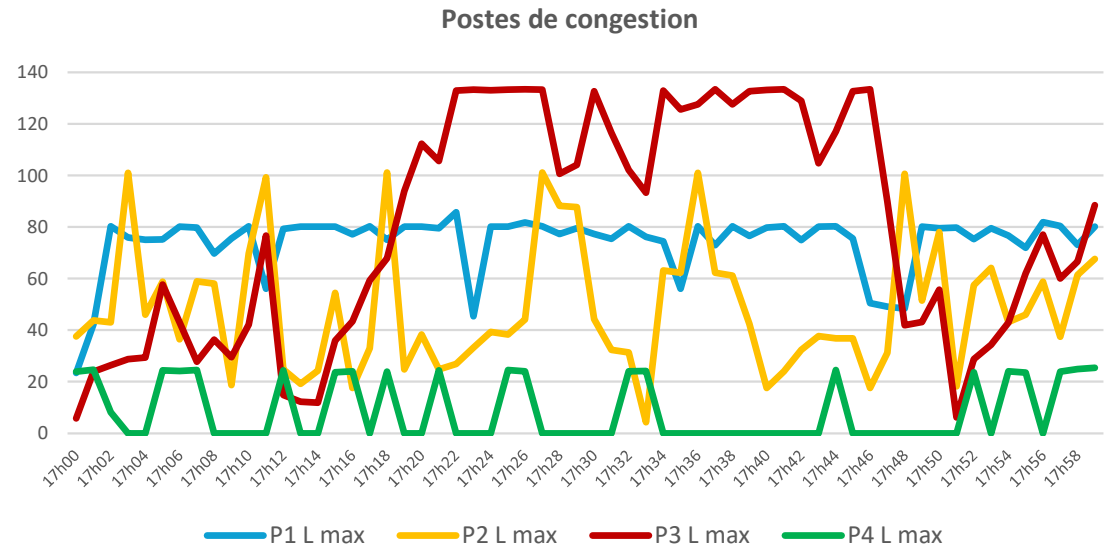
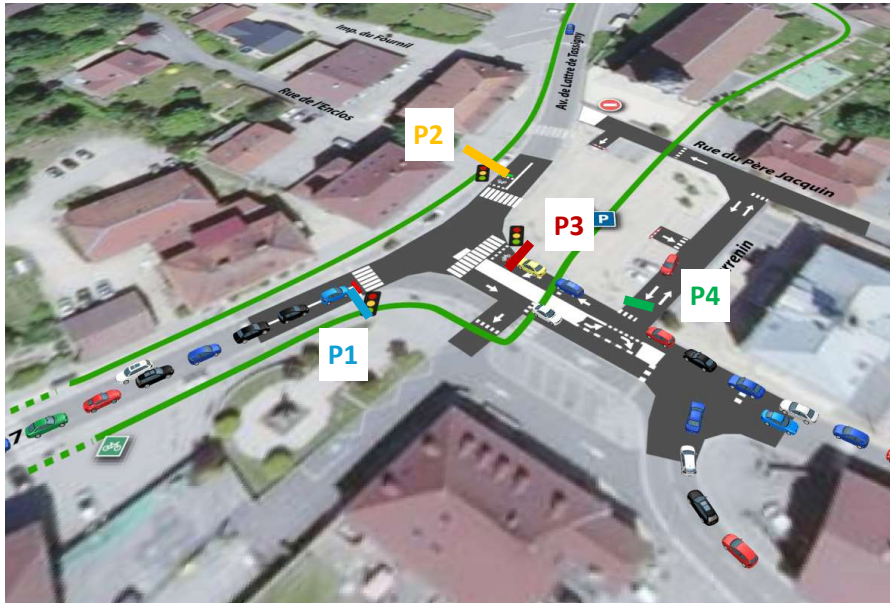
SC3 VIDÉO ACCÉLÉRÉE

AVEC VOIE DE PRÉ-SÉLECTION



SC3 CONGESTION

AVEC VOIE DE PRÉ-SÉLECTION



- Une saturation depuis la RD 414 (P3) qui reste élevée même si la mise en place d'une voie de pré-sélection pour le tourne-à-droite a amélioré le fonctionnement général. Néanmoins, deux cycles de feux pour passer sont nécessaires la moitié du temps.
- Sur la RD 437 (P1 & P2) le fonctionnement reste similaire à la modélisation précédente.

SCÉNARIO 3 - BILAN

	Avantages	Inconvénients
Circulation générale	Les mouvements à l'intersection de la RD 437/RD 414 sont sécurisés par les feux. La mise en impasse de la rue du Père Jacquin qui est obligatoire afin d'éviter un itinéraire de shunt pour éviter les feux pour les usagers venant de la RD 414 et RD 242.	Des retenues importantes s'observent notamment sur les RD 414 et RD 242 que ce soit avec ou sans voie de pré-sélection.
Cycles	La prise en compte des cycles au cœur de la Ville.	La traversée de la RD 414 avec un cédez-le-passage aux cycles est difficilement lisible et, compte tenu de son passage en proximité du feu, elle peut être délicate à la fois par les véhicules en sortie de feux mais surtout par ceux qui seront retenus en amont du feu et qui risquent de se trouver sur la voie cyclable.
Piétons	Les traversées piétonnes se font au droit des feux en toute sécurité.	La nécessité d'attendre aux feux pour pouvoir traverser avec les véhicules en tourne-à-gauche aux feux qui devront laisser la priorité aux piétons
Stationnement	Aucun	La sortie du parking de la place Parrenin est délicate compte tenu des retenues de files constatées en amont du feu.

SCÉNARIO 4

MISE EN PLACE DE FEUX ÉTENDUS SUR LES RD 437/ RD 414 / 242

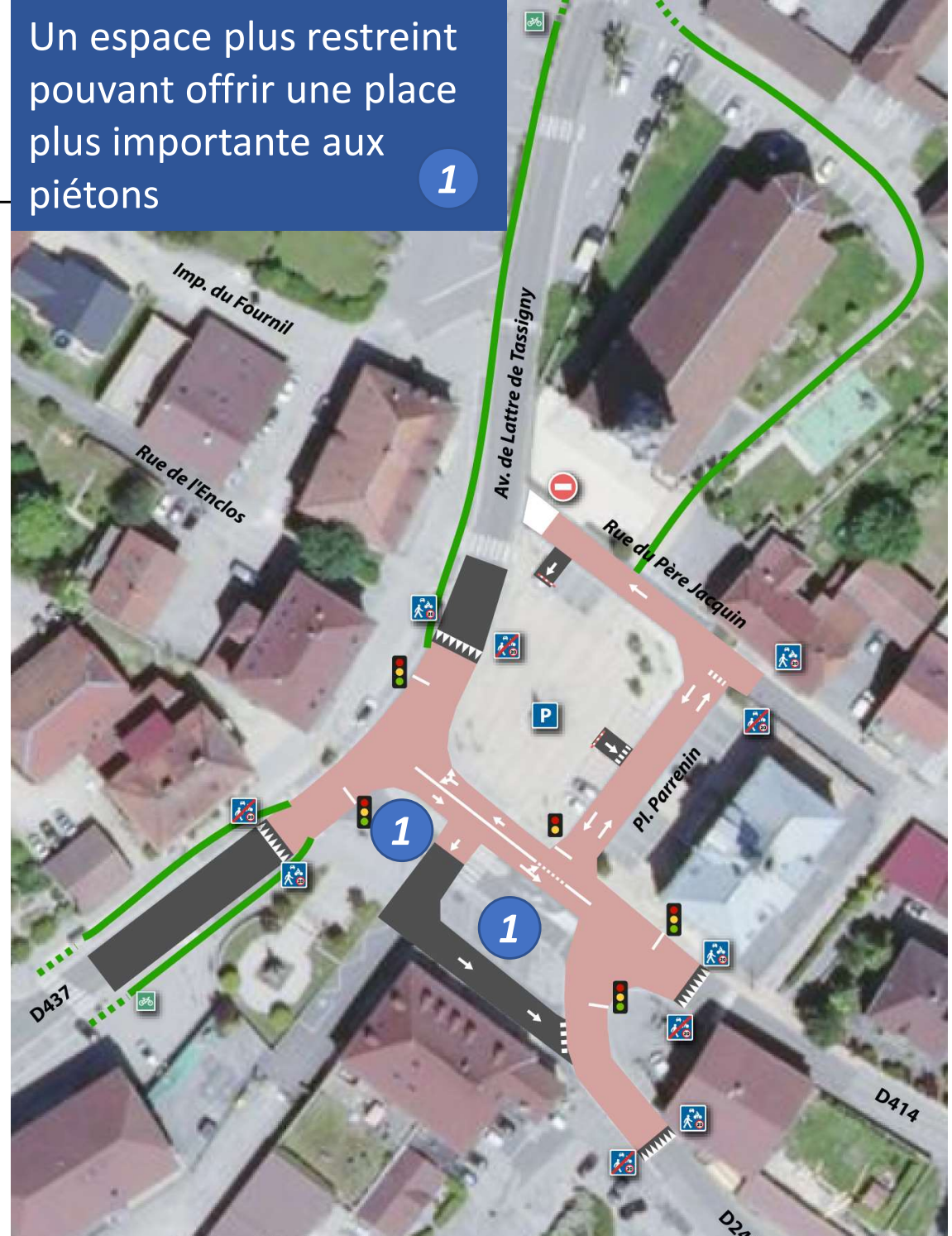
SC4

PRÉCONISATIONS

- Mise en place de feux tricolores au niveau des différentes RD et d'un feu « cédez-le-passage » depuis la place Parrenin
- Prise en compte des cycles par la mise en place d'aménagements cyclables de type trottoirs partagés et circulation des cycles au sein de la zone de rencontre pouvant être renforcée par de la vélo rue
- Interdiction de sortie par la rue du Père Jacquin, mise en place d'un double sens sur la place Parrenin et accès au parking par une entrée et une sortie dissociées
- Inversion de l'entrée / sortie du secteur de parking de la Presse / Ecole

Un espace plus restreint pouvant offrir une place plus importante aux piétons

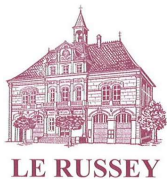
1



SCÉNARIO 4 - BILAN

- **Cette préconisation est impossible à mettre en œuvre. Les temps de vert sur les différents feux sont impactés par la distance à parcourir entre les feux ce qui rend impossible le fonctionnement des circulations actuelles.**

COMPARAISON DES SCÉNARIOS



SYNTHÈSE

Scénario	Impact sur la circulation	Sécurisation des modes actifs	Coûts	Stationnement
1 – Giratoire simple	★ ★ ★ ★ ★	★ ★ ★ ★ ★	★ ★ ★ ★ ★	★ ★ ★ ★ ★
2 – Giratoire double	★ ★ ★ ★ ★	★ ★ ★ ★ ★	★ ★ ★ ★ ★	★ ★ ★ ★ ★
3a – Feux sans voie de pré-sélection	★ ★ ★ ★ ★	★ ★ ★ ★ ★	★ ★ ★ ★ ★	★ ★ ★ ★ ★
3a – Feux avec voie de pré-sélection	★ ★ ★ ★ ★	★ ★ ★ ★ ★	★ ★ ★ ★ ★	★ ★ ★ ★ ★

- ★ ★ ★ ★ ★ Impacts très positifs
- ★ ★ ★ ★ ★ Impacts positifs
- ★ ★ ★ ★ ★ Impacts neutres
- ★ ★ ★ ★ ★ Impacts négatifs
- ★ ★ ★ ★ ★ Impacts très négatifs
- ★ ★ ★ ★ ★ Impacts inconcevables

ANALYSES :

Le scénario du double giratoire est celui qui présente le plus d'avantages si ce n'est au niveau du coût du fait de la mise en place d'une zone de rencontre élargie.

Les scénarios avec feux auront un impact très négatif sur l'ambiance du cœur de ville avec l'impression de l'omniprésence de l'automobile.

Le scénario du giratoire répond aux attentes de circulation automobile mais n'offre pas suffisamment de garantie pour la circulation des modes actifs et ne gère pas les difficultés constatées lors du diagnostic.

SYNTHÈSE – UN DOUBLE-GIRATOIRE COMPATIBLE AVEC LA LOCALISATION ACTUELLE DES ARRÊTS DE CARS

