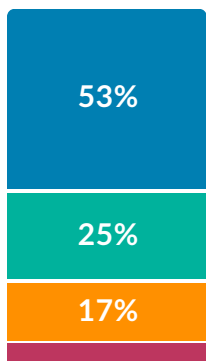


Le compte administratif retrace la situation des finances de notre commune. Il reprend l'ensemble des recettes et des dépenses réalisées lors de l'année écoulée. Il a été voté lors du conseil municipal du 11/04/23 en conformité avec le compte de gestion établi par le Service de Gestion Comptable de Céret.

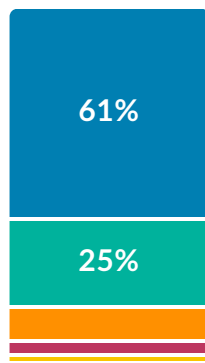
Compte Administratif 2022

Fonctionnement



Recettes : 2 952 525 €

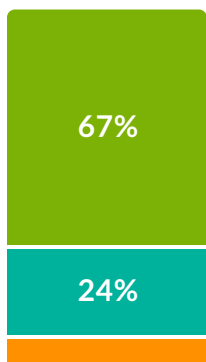
■ Impôts et taxes :	1 578 581 €
■ Autres recettes réelles :	734 392 €
■ Dotations et participations :	489 375 €
■ Produits des services :	140 606 €
■ Recettes d'ordre :	9 571 €



Dépenses : 2 682 374 €

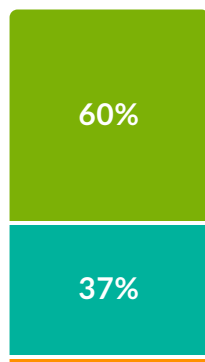
■ Charges de personnel :	1 643 626 €
■ Charges générales :	659 504 €
■ Charges gestion courante :	252 722 €
■ Interêts d'emprunts :	88 535 €
■ Dépenses d'ordre :	37 236 €
■ Autres dépenses réelles :	751 €

Investissement



Recettes : 419 267 €

■ Dotations et subventions :	282 030 €
■ Emprunt :	100 000 €
■ Recettes d'ordre :	37 236 €



Dépenses : 283 879 €

■ Dépenses d'équipement :	169 453 €
■ Remboursement du capital :	104 854 €
■ Dépenses d'ordre :	9 571 €

Les résultats du CA 2022

		Recettes	Dépenses
Réalisation de l'exercice 2022	Fonct	2 952 525 €	2 682 374 €
	Invest	419 267 €	283 879 €
Reports de l'exercice 2021	Fonct	168 261 €	0 €
	Invest	0 €	72 472 €
Total (réalisations + reports)		3 540 055 €	3 038 725 €
Restes à réaliser reportés en 2023	Invest	79 119 €	82 828 €
Résultat cumulé		3 619 175 €	3 121 554 €
Résultat financier de clôture		497 621 €	

- ▶ Amélioration du résultat de l'exercice
- ▶ Fait marquant: virement du budget annexe de 400 000 €
- ▶ Attention constante à la maîtrise de nos dépenses courantes



Taux de réalisation
dépenses de Fonct
93%

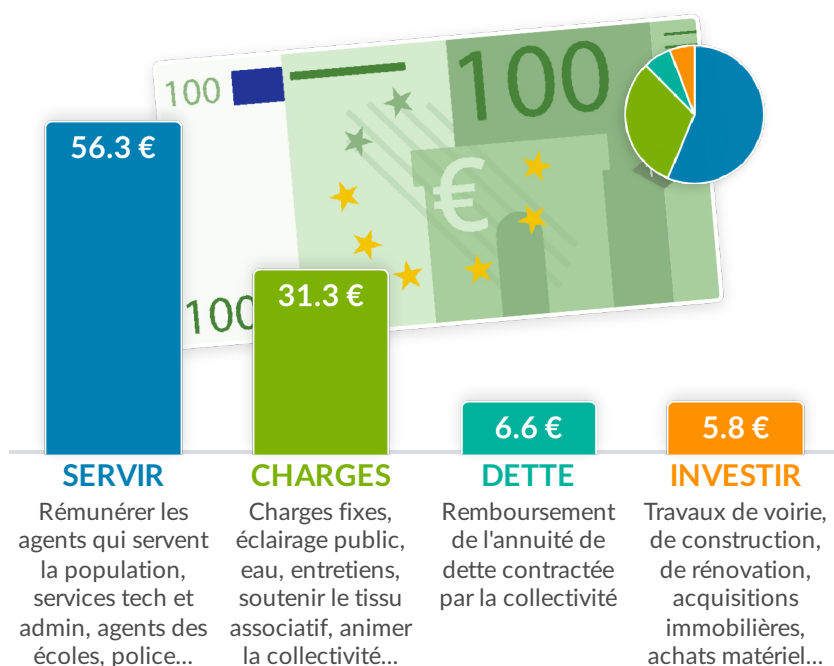


Autofinancement de
la collectivité
192 962€

Les principales réalisations de 2022



Que fait la commune avec 100€ ?



Section de fonctionnement

L'augmentation des dépenses de fonctionnement en 2022 s'explique notamment par la revalorisation salariale du personnel et la forte accélération de l'inflation sur les prix de l'énergie, du carburant et des services en général. Les recettes ont bénéficié du virement du budget annexe du lotissement "les Jardins de la Coste" de 400 000 €.

Section d'investissement

Les principales dépenses d'investissement concernent des travaux de voirie et le remplacement des projecteurs du complexe sportif "Michel Carrere". La rénovation des systèmes d'éclairage va permettre de réaliser des économies d'énergie et de réduire les dépenses d'entretien. Des travaux ont également été réalisés par nos services techniques.

”

Un compte administratif 2022 marqué par un résultat de l'exercice en nette amélioration. On peut déplorer la faible réalisation des investissements prévus due au fait que le chantier de l'école maternelle qui représentait 51% de notre budget d'investissement n'a pas débuté. Pour nous aider à investir, la coopération intercommunale se poursuit sur notre territoire : la commune a bénéficié de 46 891 € de fonds de concours attribués par la CCV. Des subventions ont également été versées par d'autres financeurs, à savoir : l'Europe à hauteur de 29 250 €, l'Etat 57 649 €, la Région 1 942 € et le Conseil Départemental 27 992 €.