

Commençons par un conseil très important :

N'essayez surtout pas de détruire vous-même un nid de frelons asiatiques. Les conséquences peuvent en effet être très graves.

Le dard des frelons peut transpercer les habits, d'où l'importance de revêtir une combinaison adaptée avant de commencer la destruction du nid. Les piqûres de frelons peuvent être très douloureuses, et présenter un danger réel en cas d'allergie.

Quentin Rome, entomologiste de l'UMS PatriNat au Muséum National d'Histoire Naturelle (MNHN), recommande dans un article de Médisite de ne pas approcher de nid à moins de cinq mètres.

En effet, le frelon asiatique ne pique les humains que pour se défendre ; il n'attaque que si on s'approche de son nid.

Si vous constatez que des frelons asiatiques se sont installés chez vous, il est donc absolument fondamental de faire appel à un professionnel pour procéder à la destruction du nid. Celui-ci veillera en effet à vous débarrasser du nid mais aussi de ses habitants indésirables.

[Le saviez-vous ? Les nids installés à la fin de l'automne n'ont pas besoin d'être détruits, les frelons meurent naturellement en hiver et abandonnent alors leur nid.](#)

Combien coûte la destruction d'un nid de frelons ?

Les prix sont fixés par différents paramètres, notamment la hauteur à laquelle est fixée le nid. (à titre indicatif)

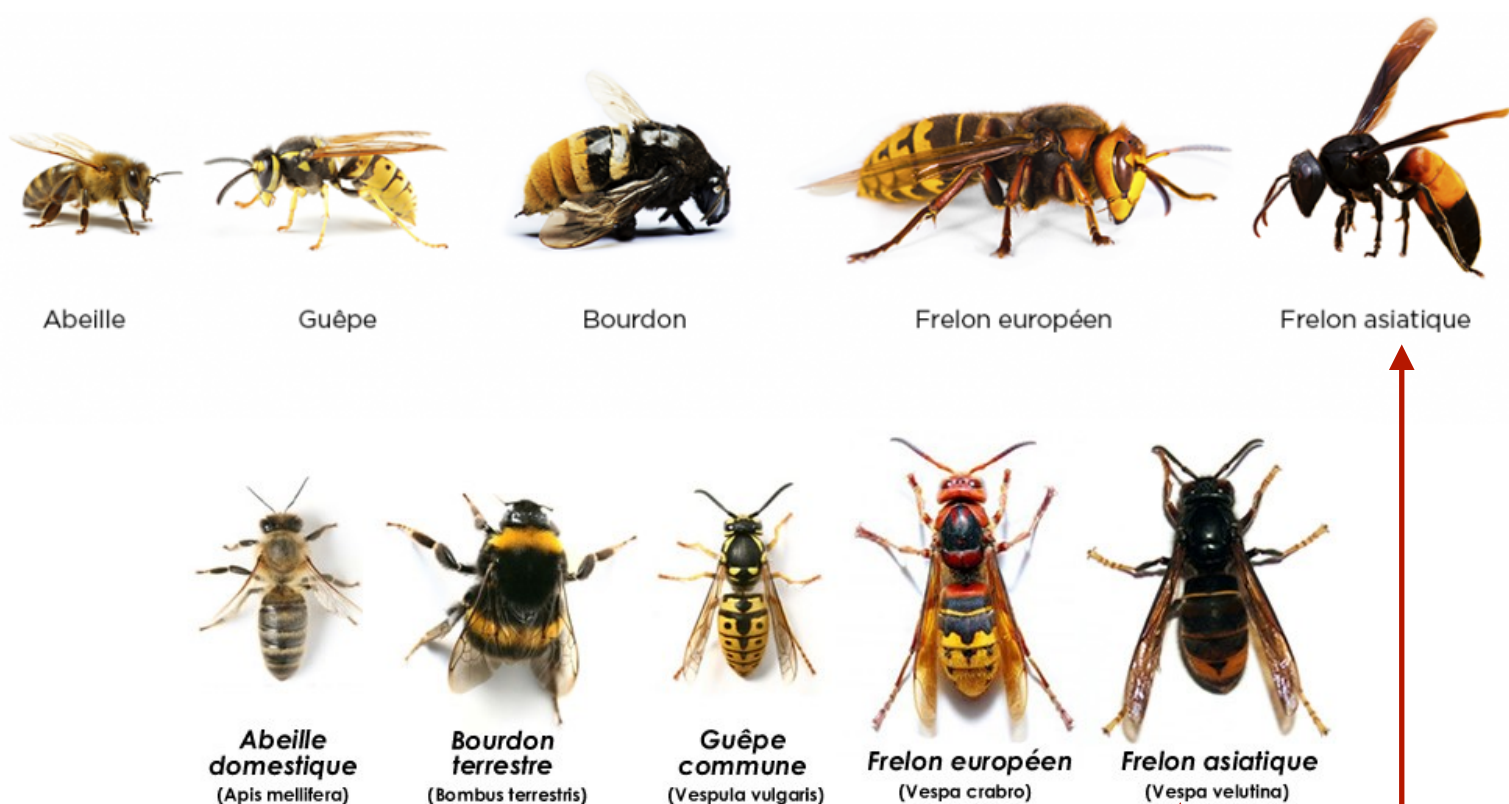
- Nid très facile d'accès : il s'agit de nids placés à hauteur d'homme ou légèrement plus haut (moins de 5 mètres du sol). Compter entre 70€ et 95€ en moyenne.
- Nid facile d'accès (si le nid est visible entre 5 et 10 mètres, par exemple s'il est situé sous toiture basse) : entre 95€ et 125€ en moyenne.
- Nid difficile d'accès (plus de 10m, sous une toiture haute ou un arbre) : entre 125€ et 150€ en moyenne.
- Nid très difficile d'accès (cheminée, endroit escarpé, etc.) : entre 150€ et 200€ en moyenne Attention, les tarifs peuvent rapidement augmenter si le nid est réellement difficile d'accès, et qu'il faut utiliser du matériel spécialisé pour y accéder.

- Si le nid est placé dans le domaine public, vous pouvez contacter votre Mairie. Il appartient en effet à la collectivité de prendre en charge sa destruction s'il représente un danger pour les habitants ;
- si le nid est placé dans votre habitation, la prise en charge vous incombe si vous êtes propriétaire. Si vous êtes locataire, vous devrez uniquement prendre en charge les produits utilisés par le professionnel. Le déplacement sera à la charge de votre propriétaire.

Les sapeurs-pompiers ne sont pas spécialisés dans la destruction de nid : évitez de les contacter pour leur demander de détruire un nid dans votre domicile ! Contactez plutôt un professionnel.

Est-il obligatoire de faire détruire le nid ?

Ce n'est pas une obligation sauf s'il menace la sécurité publique et qu'il est donc accessible et susceptible d'être dangereux pour les personnes. Retenez que le frelon asiatique est classé dans la liste des espèces exotiques envahissantes, en vertu de l'[article L. 411-6 du code de l'environnement](#). Il est également considéré comme un danger sanitaire de deuxième catégorie pour l'abeille asiatique depuis l'[arrêté du 26 décembre 2012](#).



Sa taille est de 3 cm de long
Il émet un fort bourdonnement

Comment reconnaître un frelon asiatique ?

Le frelon asiatique est très facile à reconnaître car c'est la seule guêpe en Europe à posséder une couleur aussi foncée. *Vespa velutina* est à dominante noire, avec une large bande orange sur l'abdomen et un liseré jaune sur le premier segment. Sa tête vue de face est orange et ses pattes sont jaunes aux extrémités.

Pourquoi ne pas écraser un frelon ?

Le frelon a une particularité : dès que vous l'écrasez, il libère alors une substance chimique qui prévient les autres et qui vous désigne comme étant le coupable de cette mort. Il ne faut jamais écraser un frelon à l'extérieur pour cette raison.

Est-il dangereux pour l'Homme ?

Le frelon asiatique n'est pas plus dangereux que les autres hyménoptères (guêpes, frelons communs, bourdons). Son agressivité est très faible, excepté s'il se sent menacé. Le venin du frelon asiatique n'a [rien de particulièrement toxique](#) et seuls des cas très rares nécessitent de consulter un médecin. « En France, tous les observateurs s'accordent sur le fait que *Vespa velutina* n'est pas agressif et qu'il est possible d'observer son nid à 4 ou 5 mètres de distance sans risque, note l' [Inventaire national du patrimoine naturel](#) (INPN). Les rares personnes piquées l'ont été en tentant de détruire un nid ou en touchant une ouvrière par inadvertance ».

Mais au-delà de deux piqûres, le venin peut avoir des conséquences. Les personnes immunodéficientes, allergiques, les personnes âgées et les jeunes enfants sont toutefois les plus vulnérables. Des piqûres multiples peuvent entraîner l'obstruction des voies aériennes supérieures et de fortes réactions allergiques.

Le frelon asiatique est-il néfaste pour l'écosystème ?

Le frelon asiatique cause des dégâts importants dans les vergers en dévorant les fruits et il a la particularité de s'attaquer aux abeilles. Les abeilles butineuses constituent 80 % du régime alimentaire d'un frelon asiatique en ville et 45 % dans les campagnes. Même si toutes les abeilles ne meurent pas, la prédation des frelons asiatiques les stresse énormément, ce qui limite les récoltes de nectar et de pollen et affaiblit leurs réserves pour l'hiver.

Il se nourrit de guêpes, de papillons, de mouches ou encore d'araignées, qui arrivent parfois, à l'inverse, à l'attirer dans leurs toiles.