

La faune locale



Faisan commun



Héron cendré



Lièvre



Hibou Grand Oye



Chevreuil



Écureuil

Le plan d'eau
à 200m

Comment venir ?



Aux alentours à moins de 35 minutes...

- 📍 à 2500 m du bourg et de ses commerces
<https://biernelesvillages.fr>
- 📍 à 10 minutes de la base de loisirs de Daon
<https://anjouportnature.com/infos-pratiques-2/base-de-loisirs-anjou-sport-nature-a-daon/>
- 📍 à 15 minutes du Refuge de l'Arche
<https://www.refuge-arche.org>
- 📍 à 30 minutes des grottes de Saulges
<https://www.grottes-musee-de-saulges.com>
- 📍 à 35 minutes de Terra Botanica
<https://www.terrabotanica.fr>

LOCATION WEEK-END OU SEMAINE SUIVANT LA SAISON

Gîtes à la campagne LES HOISMINIÈRES

2 gîtes réunis
jusqu'à 18 personnes



En pleine nature,
au calme,
avec un étang
privatif à 200 m
et terrain de
pétanque



Longère
entièrement
restaurée de
160 m² avec
dépendance,
cour fermée,
terrasses



Contact : Yveline et Georges Hériveraux
06 07 60 23 39 - famille.herivaux@yahoo.fr

AU REZ-DE-CHAUSSÉE :

une grande cuisine toute équipée avec
arrière-cuisine

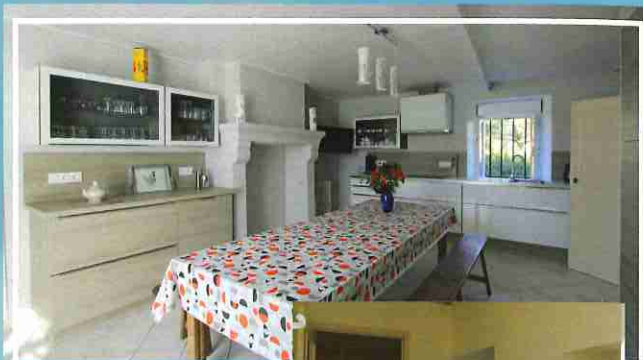


table de ferme
lave-vaisselle
four
micro-onde
plaque à induction
congélateur
lave-linge
sèche-linge



Salon/séjour



téléviseur
Wi-Fi
grande table



AU REZ-DE-CHAUSSÉE :

une grande chambre parentale



lit 140x190cm, bureau et armoire avec penderie

une grande chambre



lit 140x190cm, lit bébé et armoire avec penderie

une salle de bain



douche à l'italienne, baignoire, double vasque

A L'ÉTAGE :

2 grandes chambres et mezzanine



5 couchages (1 lit 140x190cm et 3 lits 70x190cm)



3 couchages (1 lit 140x190cm et 1 lit 70x190cm)

une salle de douche



WC, douche, sèche-serviette